

IN.271.02.2024

WYJAŚNIENIA TREŚCI SWZ

dot.: postępowania o udzielenie zamówienia publicznego, numer sprawy: IN.271.02.2024, nazwa zadania: „Dostawa i montaż opraw oświetleniowych w szkołach podstawowych gminy Zbuczyn”

W odpowiedzi na skierowane do Zamawiającego zapytania poniżej wyjaśniamy treść specyfikacji warunków zamówienia:

Pytanie nr 1:

Przywołana norma oświetleniowa stawia wymagania dotyczące odpowiedniego oświetlenia tablic. Czy oświetlenie tablic jest też przedmiotem tego postępowania? Jeśli tak, to: - czy zamawiający ma obecnie zrealizowane oświetlenie tablic oddzielnymi oprawami kierunkowymi/asymetrycznymi i wymaga zastosowania podobnych, ale w technologii LED? - czy zamawiający wymaga, aby odpowiedni poziom oświetlenia tablic uzyskać tylko wymianą obecnych opraw w stosunku 1:1?

Odpowiedź na pytanie nr 1:

Przedmiotem postępowania jest wymiana opraw 1:1 z dostosowaniem natężenia oświetlenia do normatywnego w salach lekcyjnych, informatycznych, korytarzach itp. Obecnie istniejące źródła światła nie realizują oświetlenia tablic oddzielnymi lampami.

Pytanie nr 2:

Czy zamawiający dysponuje rzutami obiektu z wymiarami? Jeśli tak to proszę o udostępnienie.

Odpowiedź na pytanie nr 2:

Zamawiający dysponuje rzutami pomieszczeń aczkolwiek nie są one zwymiarowane, rzuty zostały załączone do niniejszego wyjaśnienia treści SWZ

Pytanie nr 3:

Czy oświetlenie awaryjne i ewakuacyjne jest przedmiotem niniejszego postępowania?

Odpowiedź na pytanie nr 3:

Niniejsze postępowanie nie obejmuje oświetlenia awaryjnego i ewakuacyjnego.

Pytanie nr 4:

Oprawy z wymiennym źródłem światła LED, niosą ze sobą ryzyko, że po wymianie źródeł na inne niż pierwotnie zamontowane, może zmienić się bryła fotometryczna oprawy. Czy Zamawiający jest świadomy tego ryzyka i w przypadku wymiany źródeł we własnym zakresie, co może wpłynąć na uzyskany poziom natężenia oświetlenia, Zamawiający nie będzie miał roszczeń do Wykonawcy dotyczących zachowania odpowiedniego poziomu natężenia oświetlenia?

Odpowiedź na pytanie nr 4:

Zamawiający dopuszcza wyłącznie oprawy z wymiennym źródłem LED będąc świadomym wszelkich konsekwencji następujących po wymianie źródła światła (Zamawiający przewiduje tylko wymianę źródła na tożsame z zainstalowanym w ramach postępowania).

Pytanie nr 5:

Czy wybór przez Zamawiającego opraw z wymiennym źródłem światła LED jest podyktowane łatwością konserwacji? Czyli wymianie źródeł? Jeśli tak to czy Zamawiający rozważy zmianę wymagań na zastosowanie opraw ze zintegrowanym źródłem światła LED, które charakteryzują się długą trwałością – powyżej 50 000h i z gwarancją 5lat?

Odpowiedź na pytanie nr 5:

Zamawiający dopuszcza wyłącznie oprawy z wymiennym źródłem światła LED, nie dopuszcza opraw ze źródłem zintegrowanym.

Zamawiający informuje, że pytania oraz odpowiedzi na nie stają się integralną częścią specyfikacji warunków zamówienia i są wiążące przy składaniu ofert.


WÓJT
Hubert Pasiak

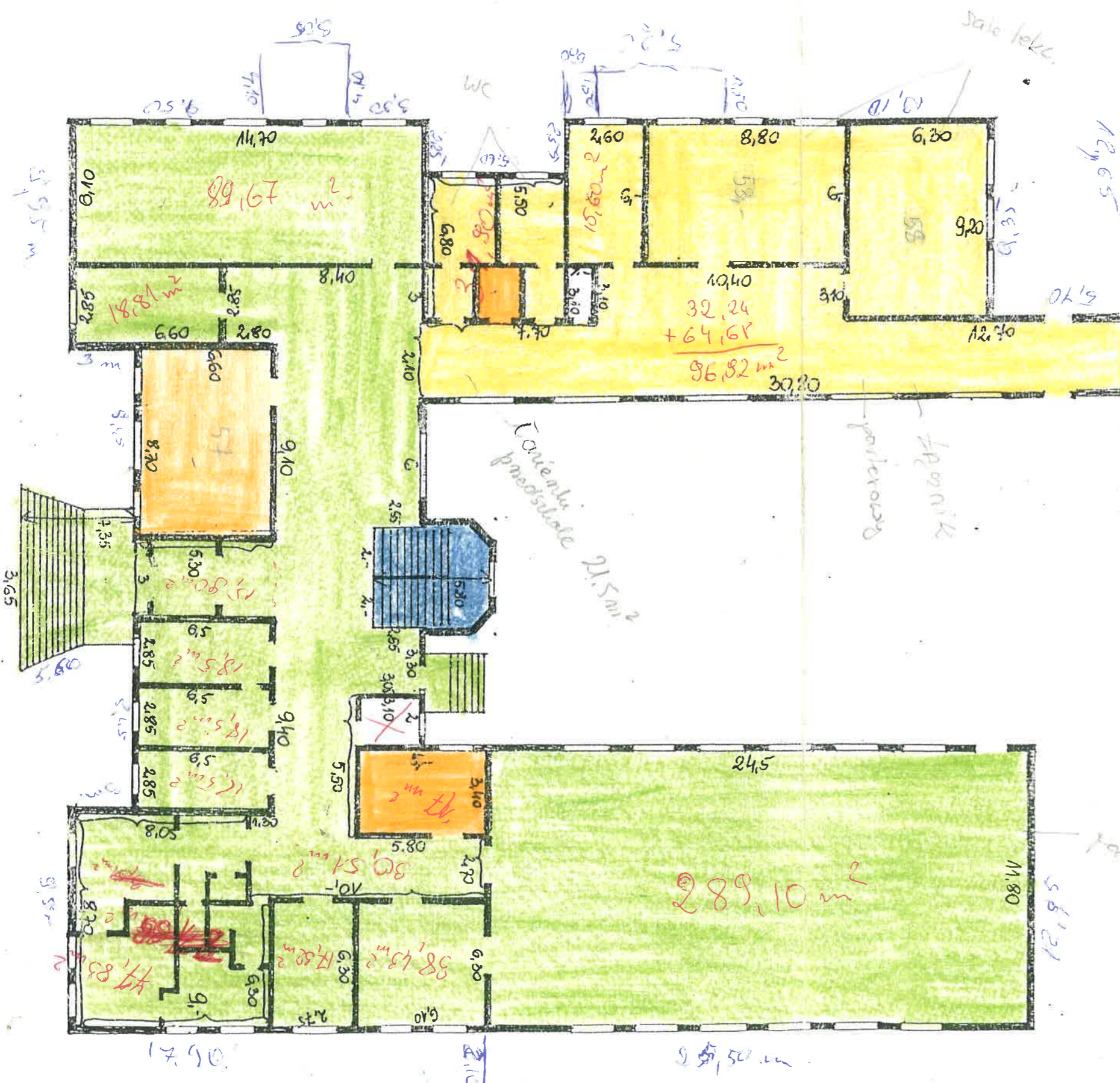
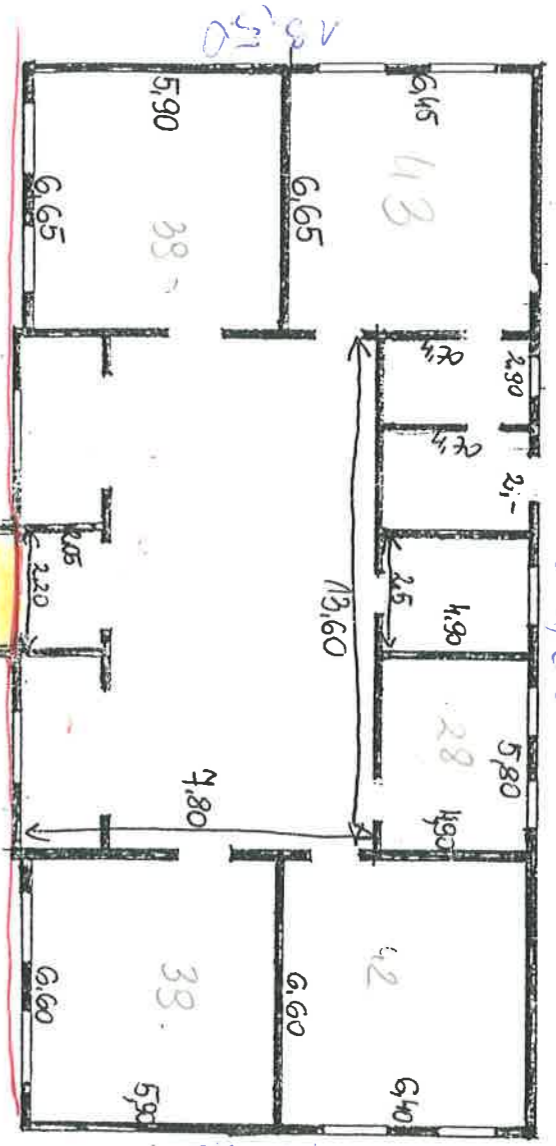
.....
Kierownik Zamawiającego

Naczelnik
Wydziału Infrastruktury
Jarosław Jasiński

БОРКИ КОСЫ

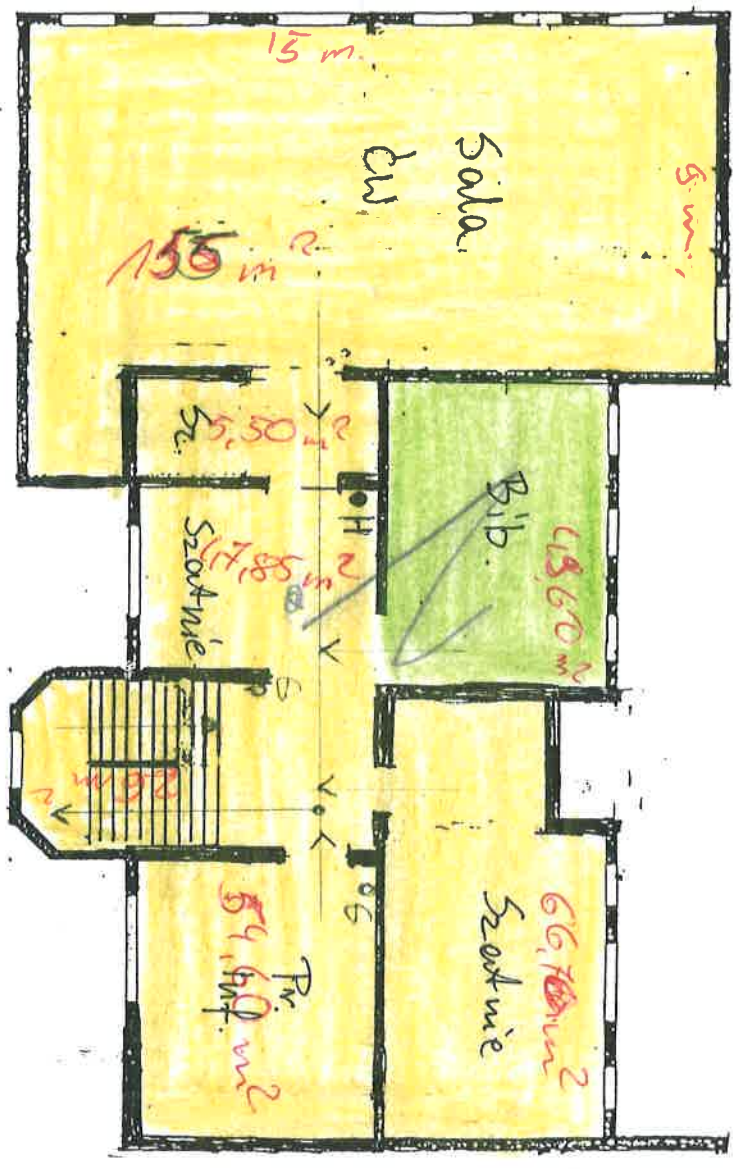
→ *Оддзялі севоня непублічны*

-  - В. Баркоўская
-  - М. Барок
-  - Е. Званька



Handwritten notes and scribbles on the left side of the page.

PLAN EWALVAREPI - PIVNICE zvl. 2







SCHEMAT ROZMIESZCZENIA POMIESZCZEŃ - SŁUŻĄCY CELOM EWAKUACJI

PARTER



LEGENDA


-  - WYJŚCIE EWAKUACYJNE
-  - KIERUNEK EWAKUACJI
- (25)** - ILOŚĆ DZIECI DO EWAKUACJI
-  - GAŚNICA PROSZKOWA
-  - HYDRANT WEWNĘTRZNY
-  - Kierunek do wyjścia ewakuacyjnego

SCHEMAT ROZMIESZCZENIA POMIESZCZEŃ - SŁUŻĄCY CELOM EWAKUACJI

(PIĘTRO 1)



LEGENDA:

 - WYJSCIE EWAKUACYJNE

 - KIERUNEK EWAKUACJI

(25) - ILOŚĆ DZIECI DO EWAKUACJI



Kierunek do wyjścia ewakuacyjnego – w dół w lewo



Kierunek do wyjścia ewakuacyjnego

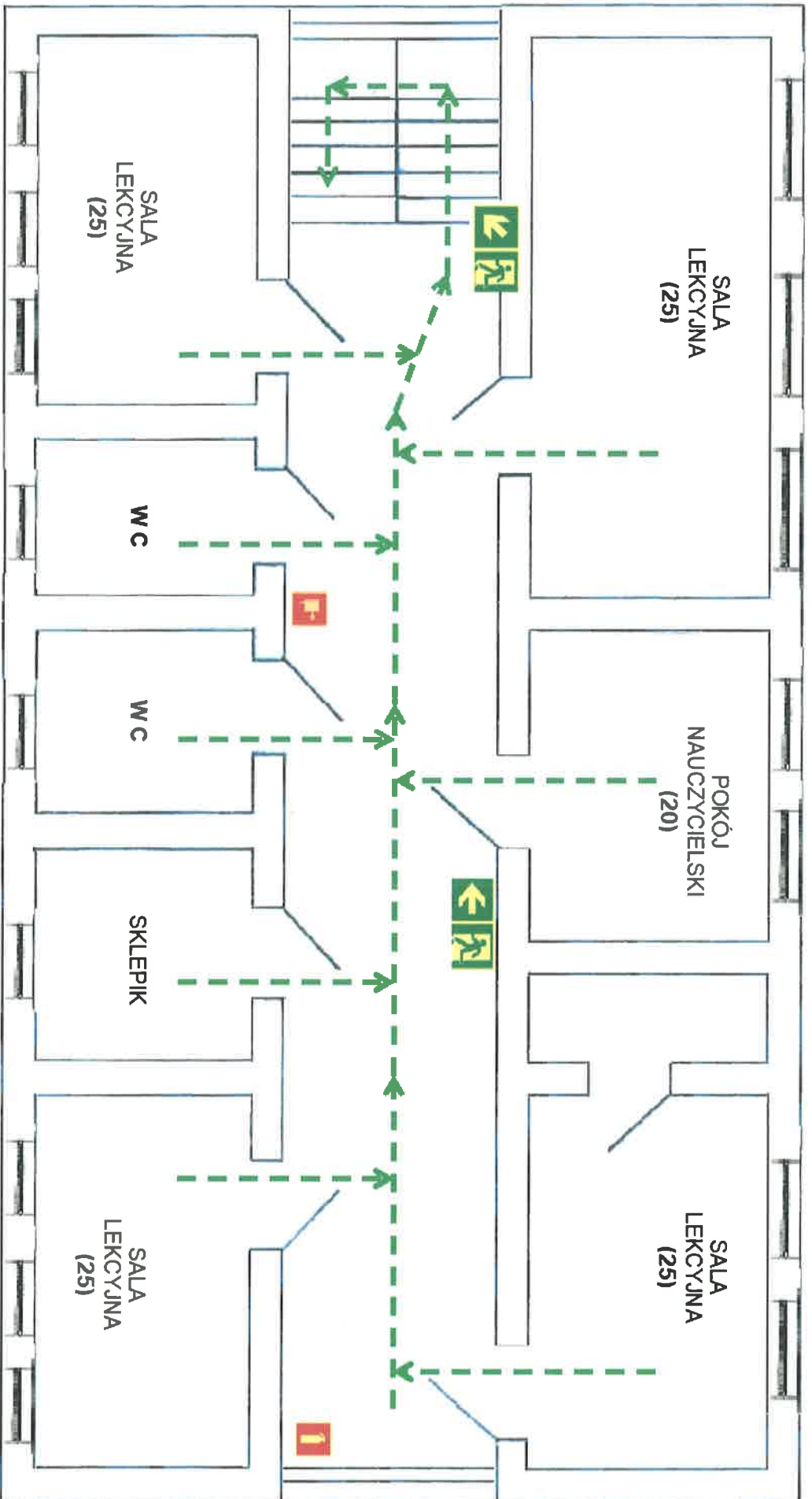


- GAŚNICA PROSZKOWA



- HYDRANT WEWNĘTRZNY

SCHEMAT ROZMIESZCZENIA POMIESZCZEŃ - SŁUŻĄCY CELOM EWAKUACJI NOWE SKRZYDŁO (PIĘTRO 1)



LEGENDA:



- WYJŚCIE
EWAKUACYJNE



Kierunek do wyjścia
ewakuacyjnego – w dół w lewo



- GAŚNICA PROSZKOWA



- KIERUNEK EWAKUACJI



Kierunek do wyjścia ewakuacyjnego



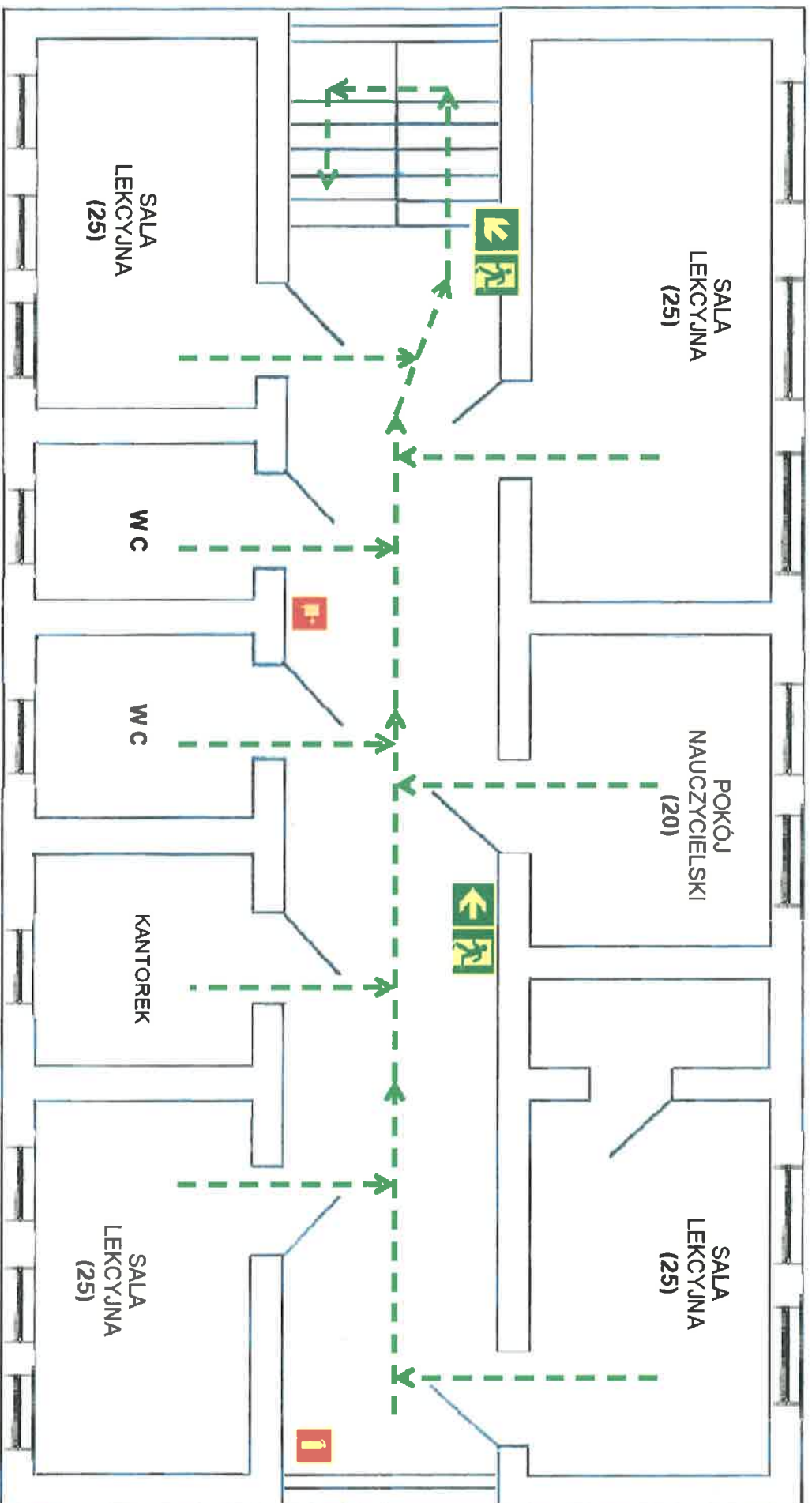
- HYDRANT WEWNĘTRZNY

(25)

- ILOŚĆ DZIECI DO EWAKUACJI

SCHEMAT ROZMIESZCZENIA POMIESZCZEŃ - SŁUŻĄCY CELOM EWAKUACJI

NOWE SKRZYDŁO (PIĘTRO 2)



LEGENDA:



- WYJŚCIE EWAKUACYJNE



- KIERUNEK EWAKUACJI

(25)

- ILOŚĆ DZIECI DO EWAKUACJI



Kierunek do wyjścia ewakuacyjnego – w dół w lewo



Kierunek do wyjścia ewakuacyjnego



- GASNICZA PROSZKOWA



- HYDRANT WEWNĘTRZNY