

1 fundament
1 : 100



**Przedsiębiorstwo
Usługowo
Handlowo
Produkcyjne**

www.alm-ik.pl
e-mail: alm@onet.eu tel: 602 439 438

Opracowanie:
inż. Ireneusz Kuśmierski
nr upr. UAN-4224/112/85/85

Konstrukcja:
mgr inż. Jacek Szymczak
nr upr. MAZ/0562/POOk/13

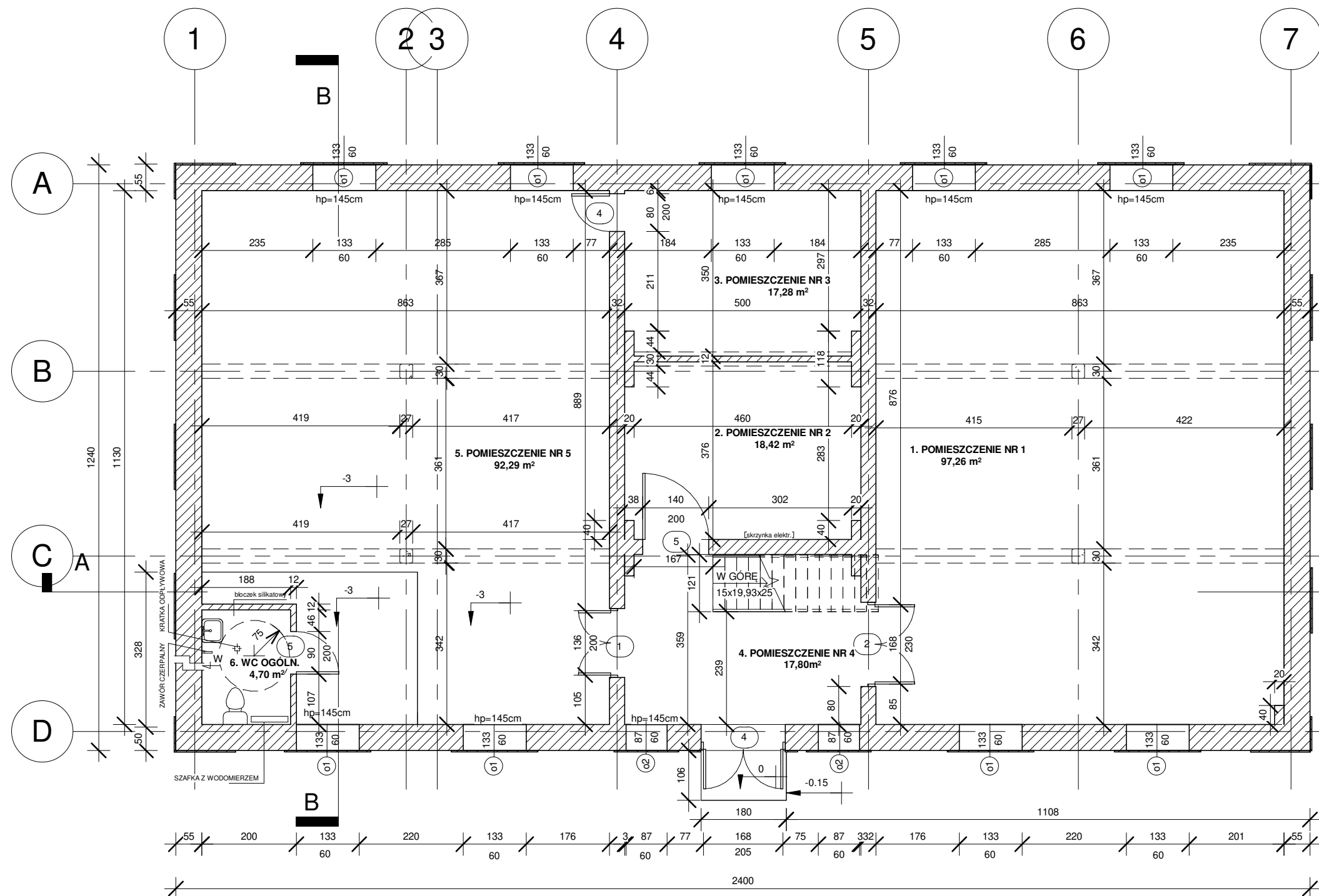
Investor: Uniwersytet w Siedlcach
ul. Konarskiego 2
08-110 Siedlice

Adres inwestycji: dz. nr ew. 247/14
Zawady
08-106 Zbuczyn

PROJEKT BUDOWLANY

REMONT I PRZEBUDOWA SPICHLERZA ORAZ BUDOWA SZCZELNEGO
ZBIORNIKA NA NIECZYSTOŚCI CIEKŁE O POJEMNOŚCI DO 10M3
W MIEJSCOWOŚCI ZAWADY GMINA ZBUCZYN

RZUT FUNDAMENTÓW		1 : 100	Data 01.06.2024r
kreśliła	mgr Anna Jackiewicz		PB 01
sprawił	inż. Ireneusz Kuśmierski		



WYKAZ POWIERZCHNI	
1. POMIESZCZENIE NR 1	97,26 m ²
2. POMIESZCZENIE NR 2	18,42 m ²
3. POMIESZCZENIE NR 3	17,28 m ²
4. POMIESZCZENIE NR 4	17,80 m ²
5. POMIESZCZENIE NR 5	92,29 m ²
6. WC OGÓLNODOSTĘPNE	4,70 m ²
POWIERZCHNIA ŁĄCZNIE	247,75 m ²

1 przyziemie
1 : 100



**Przedsiębiorstwo
Usługowo
Handlowo
Produkcyjne**

www.alm-ik.pl
e-mail: alm@onet.eu tel: 602 439 438

Opracowanie:
inż. Ireneusz Kuśmierski
nr upr. UAN-4224/112/85/85

Konstrukcja:
mgr inż. Jacek Szymczak
nr upr. MAZ/0562/POOK/13

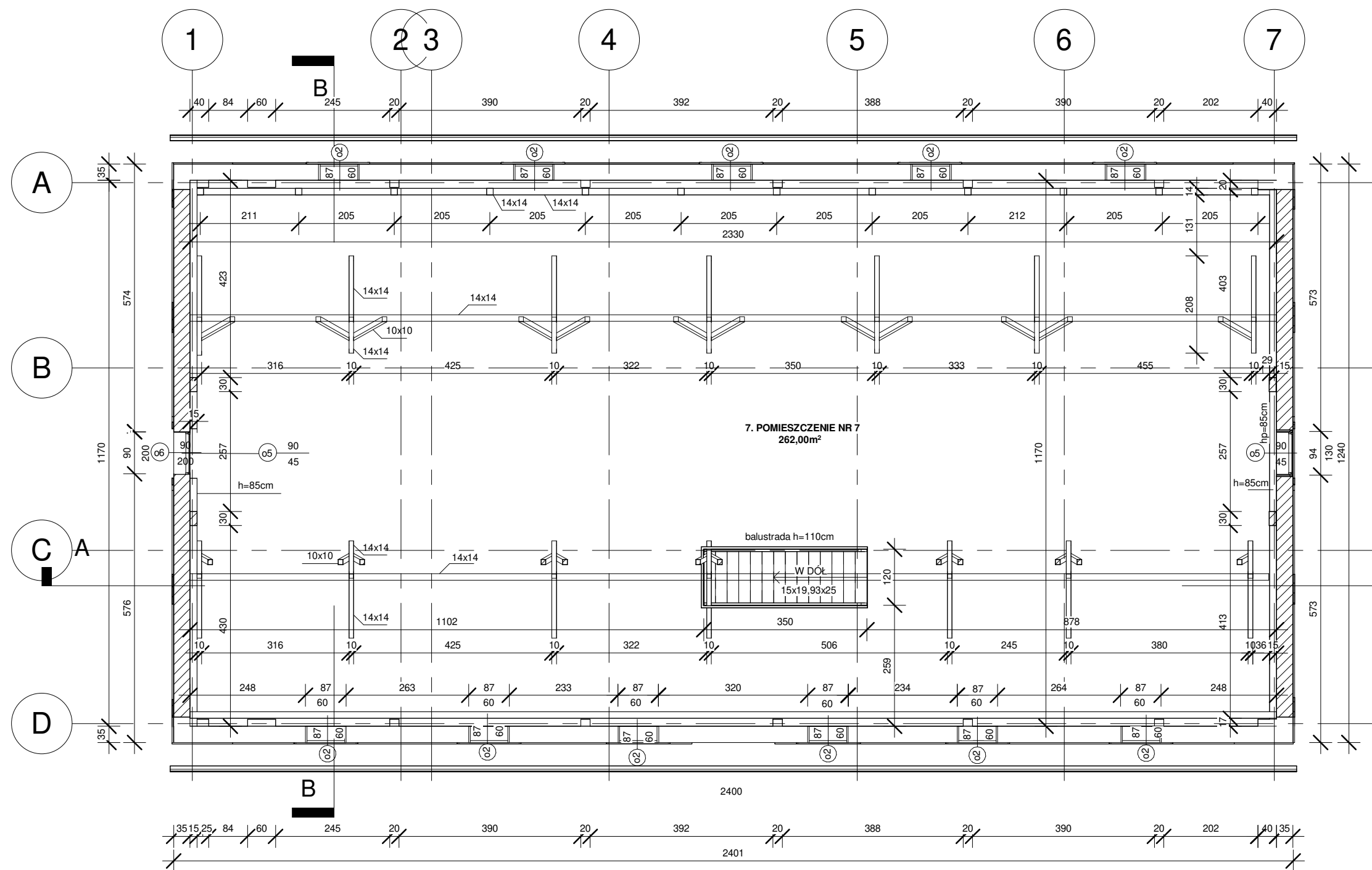
Investor: Uniwersytet w Siedlcach
ul. Konarskiego 2
08-110 Siedlice

Adres inwestycji: dz. nr ew. 247/14
Zawady
08-106 Zbuczyn

PROJEKT BUDOWLANY

REMONT I PRZEBUDOWA SPICHLERZA ORAZ BUDOWA SZCZELNEGO
ZBIORNIKA NA NIECZYSTOŚCI CIEKŁE O POJEMNOŚCI DO 10M3
W MIEJSCOWOŚCI ZAWADY GMINA ZBUCZYN

RZUT PRZYZIEMIA		1 : 100	Data 01.06.2024r
kreśliła	mgr Anna Jackiewicz		
sprawił	inż. Ireneusz Kuśmierski	PB 02	



WYKAZ POWIERZCHNI	
7. POMIESZCZENIE NR 7	262,00m ²

1 **poddasze**
1 : 100



Przedsiębiorstwo Usługowo Handlowo Produkcyjne

www.alm-ik.pl
e-mail: alm@onet.eu tel: 602 439 438

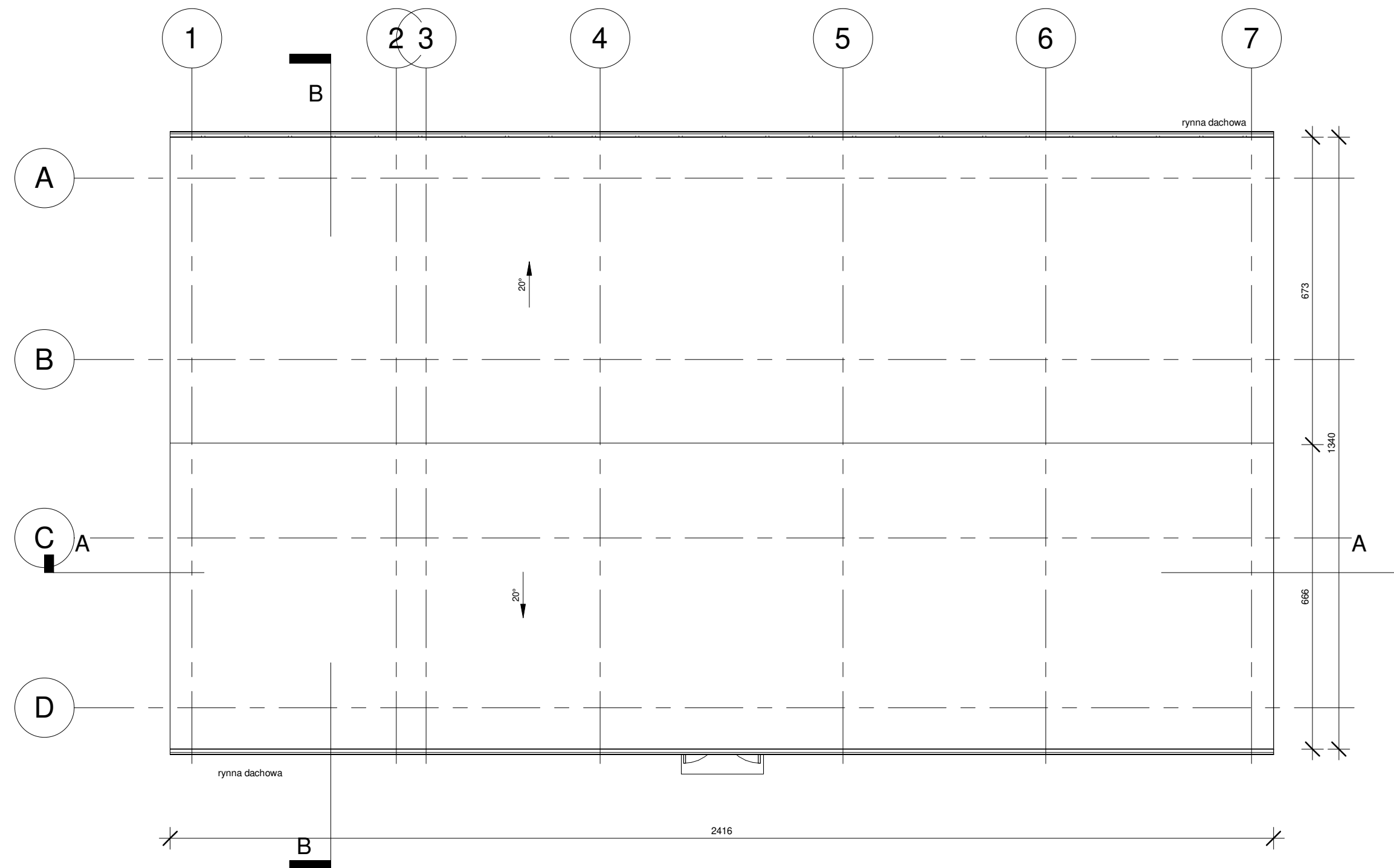
Opracowanie:
inż. Ireneusz Kuśmierski
nr upr. UAN-4224/112/85/85

Konstrukcja:
mgr inż. Jacek Szymczak
nr upr. MAZ/0562/POOK/13

Investor: Uniwersytet w Siedlcach
ul. Konarskiego 2
08-110 Siedlice


Adres inwestycji: dz. nr ew. 247/14
Zawady
08-106 Zbuczyn

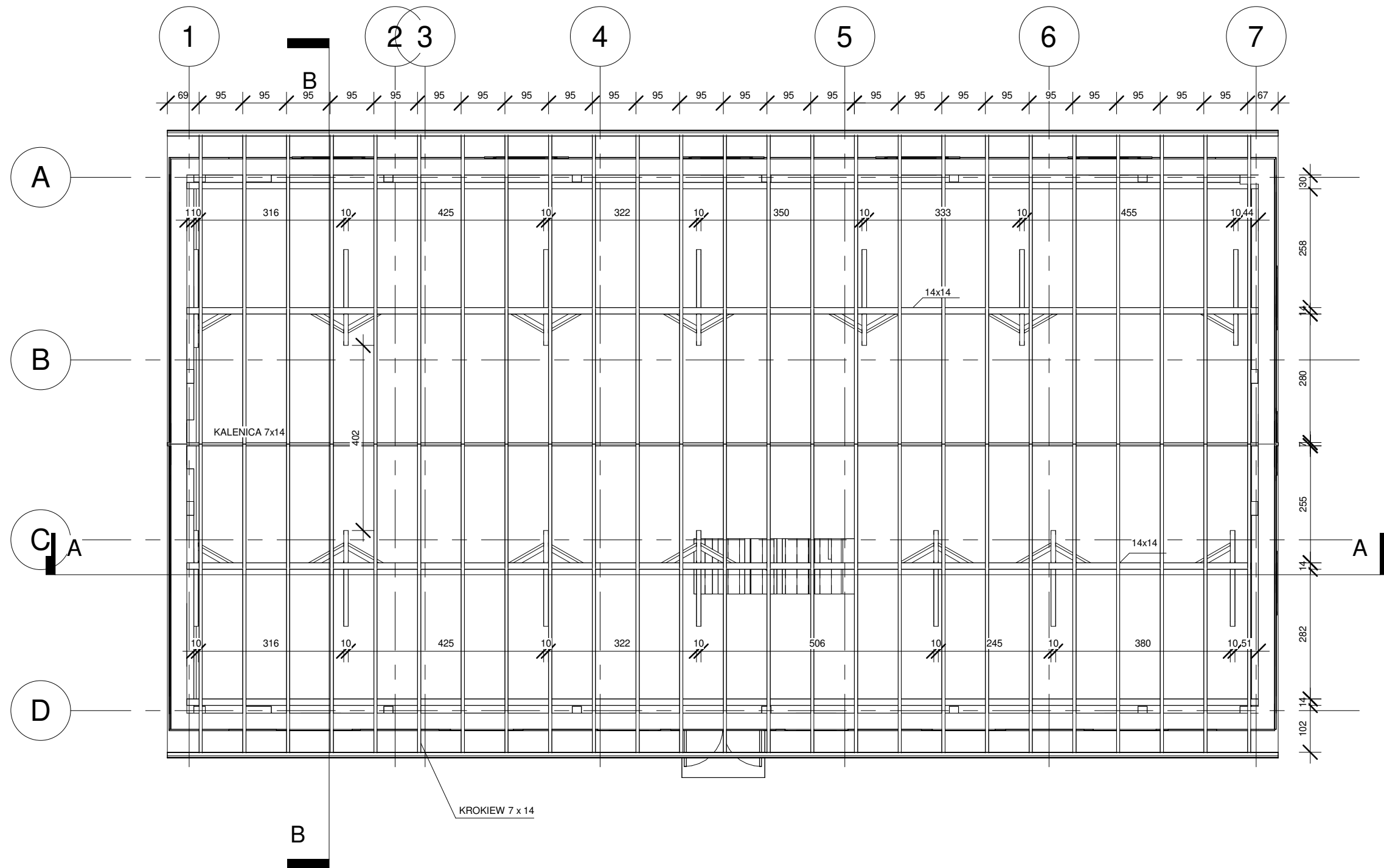
PROJEKT BUDOWLANY		
REMONT I PRZEBUDOWA SPICHLERZA ORAZ BUDOWA SZCZELNEGO ZBIORNIKA NA NIECZYSTOŚCI CIEKŁE O POJEMNOŚCI DO 10M3 W MIEJSCOWOŚCI ZAWADY GMINA ZBUCZYŃ		
RZUT PODDASZA	1 : 100	Data 01.06.2024r
kreśliła	mgr Anna Jackiewicz	
sprawił	inż. Ireneusz Kuśmierski	
PB 03		



POWIERZCHNIA DACHU 344,40 m²
 RURY SPUSTOWE - ø 110
 RYNNY DACHOWE - ø 125

1 rzut dachu
 1 : 100

 <p>Przedsiębiorstwo Usługowo Handlowo Produkcyjne</p> <p>www.alm-ik.pl e-mail: alm@onet.eu tel: 602 439 438</p>	<p>Opracowanie: inż. Ireneusz Kuśmierski nr upr. UAN-4224/112/85/85</p> <p>Konstrukcja: mgr inż. Jacek Szymczak nr upr. MAZ/0562/POOK/13</p>	<p>Investor: Uniwersytet w Siedlcach ul. Konarskiego 2 08-110 Siedlice</p> <p>Adres inwestycji: dz. nr ew. 247/14 Zawady 08-106 Zbuczyn</p>	PROJEKT BUDOWLANY		
			<p>REMONT I PRZEBUDOWA SPICHLERZA ORAZ BUDOWA SZCZELNEGO ZBIORNIKA NA NIECZYSTOŚCI CIEKŁE O POJEMNOŚCI DO 10M3 W MIEJSCOWOŚCI ZAWADY GMINA ZBUCZYN</p>		
			RZUT DACHU	1 : 100	Data 01.06.2024r
			kreśliła	mgr Anna Jackiewicz	
			sprawił	inż. Ireneusz Kuśmierski	
			PB 04		



**Przedsiębiorstwo
Usługowo
Handlowo
Produkcyjne**

www.alm-ik.pl
e-mail: alm@onet.eu tel: 602 439 438

Opracowanie:
inż. Ireneusz Kuśmierski
nr upr. UAN-4224/112/85/85

Konstrukcja:
mgr inż. Jacek Szymczak
nr upr. MAZ/0562/POOk/13

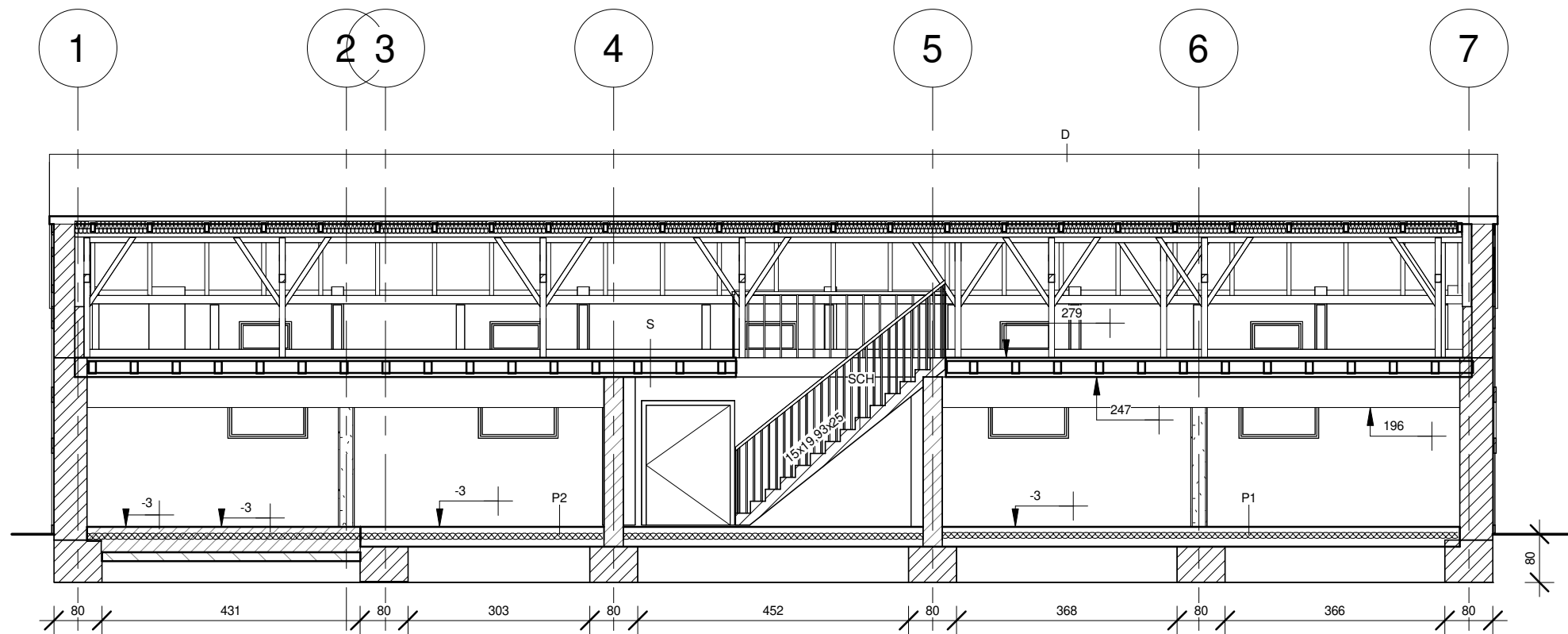
Investor: Uniwersytet w Siedlcach
ul. Konarskiego 2
08-110 Siedlice

Adres inwestycji: dz. nr ew. 247/14
Zawady
08-106 Zbuczyn

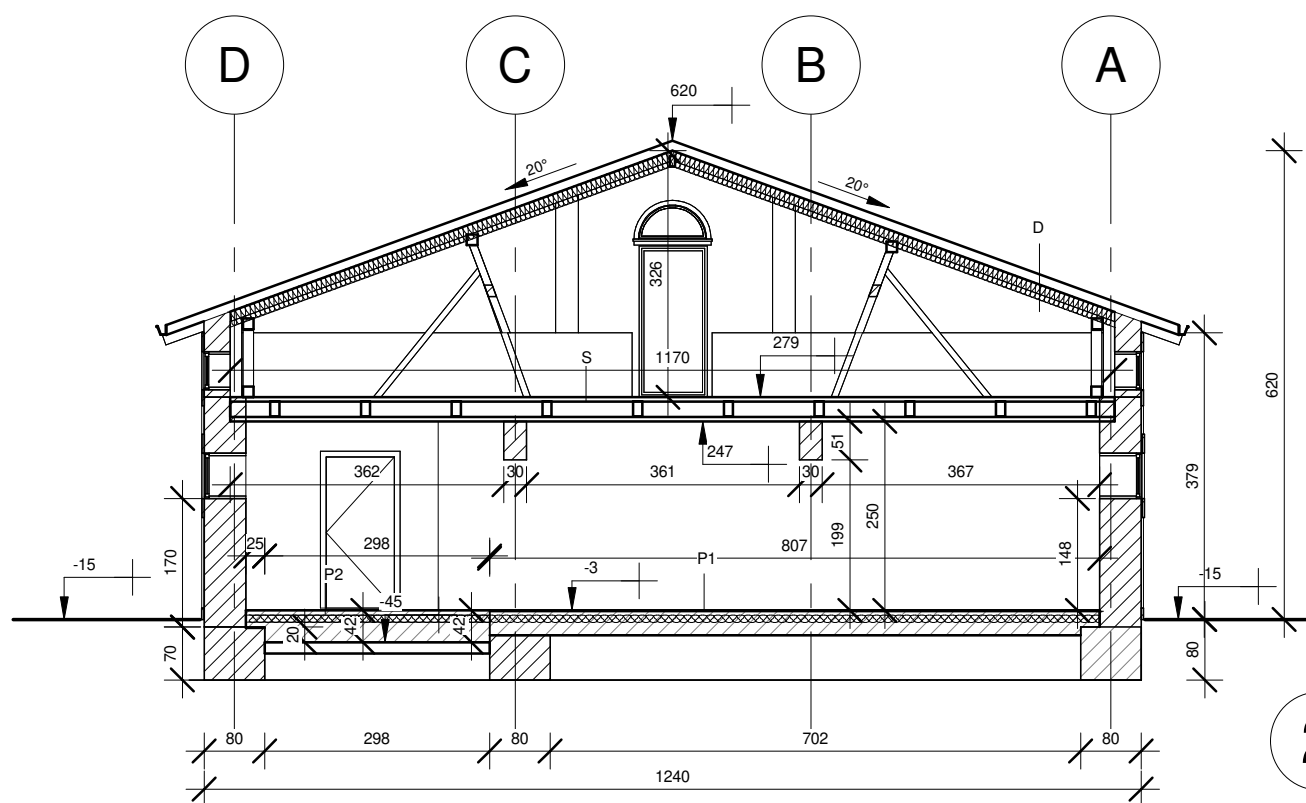
PROJEKT BUDOWLANY

REMONT I PRZEBUDOWA SPICHLERZA ORAZ BUDOWA SZCZELNEGO
ZBIORNIKA NA NIECZYSTOŚCI CIEKŁE O POJEMNOŚCI DO 10M3
W MIEJSCOWOŚCI ZAWADY GMINA ZBUCZYN

RZUT WIĘZBY DACHOWEJ		1 : 100	Data 01.06.2024r
kreśliła	mgr Anna Jackiewicz		PB 05
sprawił	inż. Ireneusz Kuśmierski		



1 Przekrój A-A
1 : 100



2 Przekrój B-B
1 : 100

- D DACH:**
 - BLACHA KŁADZIONA NA RABEK
 - ŁATY 5x5cm
 - KONTRŁATY 5x2,5cm
 - FOLIA PAROPRZEPUSZCZALNA
 - KROKIEW 7x14cm
 - WEŁNA MINERALNA 20cm
 - RUSZT METALOWY
 - FOLIA PE
 - PŁYTY GKF
- S STROP NAD PRZYZIEMIEM:**
 - DESKA 3cm
 - STROP ŻELBETOWY 27cm
 - TYNK
- P1 PODŁOGA NA GRUNCIE:**
 - TERAKOTA
 - WYLEWKA CEMENTOWA 5cm
 - STYROPIAN EPS 100 TERMO ORGANIKA 10cm
 - 2 x PAPA TERMOZGRZEWALNA
 - BETON KLASY B-15, gr. 15cm
- P2 PODŁOGA NA GRUNCIE:**
 - TERAKOTA
 - WYLEWKA CEMENTOWA 5cm
 - STYROPIAN EPS 100 TERMO ORGANIKA 10cm
 - 2 x PAPA TERMOZGRZEWALNA
 - BETON KLASY B-15, gr. 15cm
- SCH SCHODY:**
 - BETONOWE, ZBROJONE

Przedsiębiorstwo Usługowo Handlowo Produkcyjne

www.alm-ik.pl
 e-mail: alm@onet.eu tel: 602 439 438

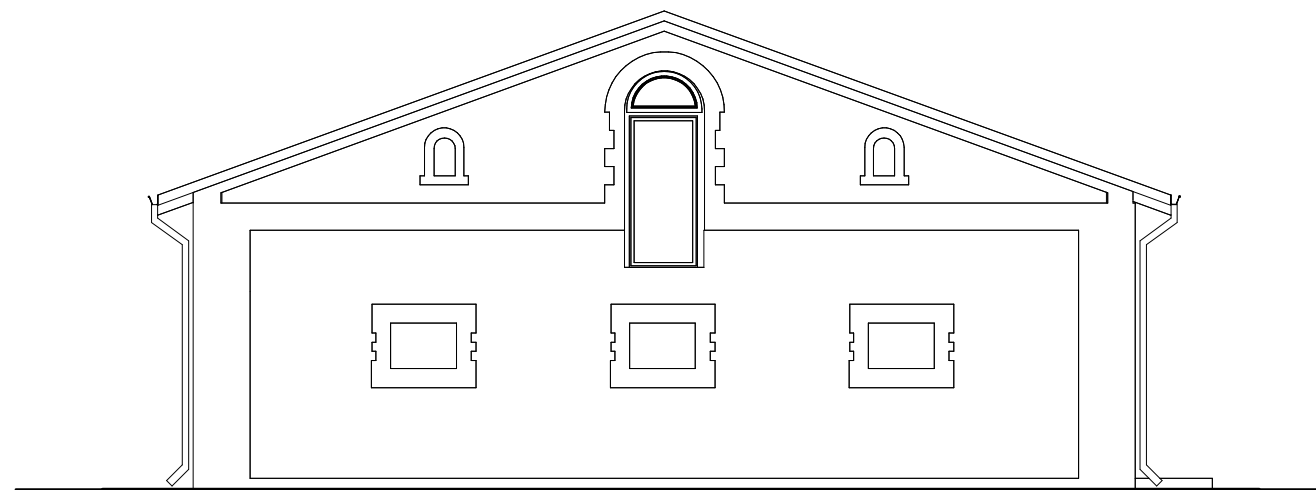
Opracowanie:
 inż. Ireneusz Kuśmierski
 nr upr. UAN-4224/112/85/85

Konstrukcja:
 mgr inż. Jacek Szymczak
 nr upr. MAZ/0562/POOK/13

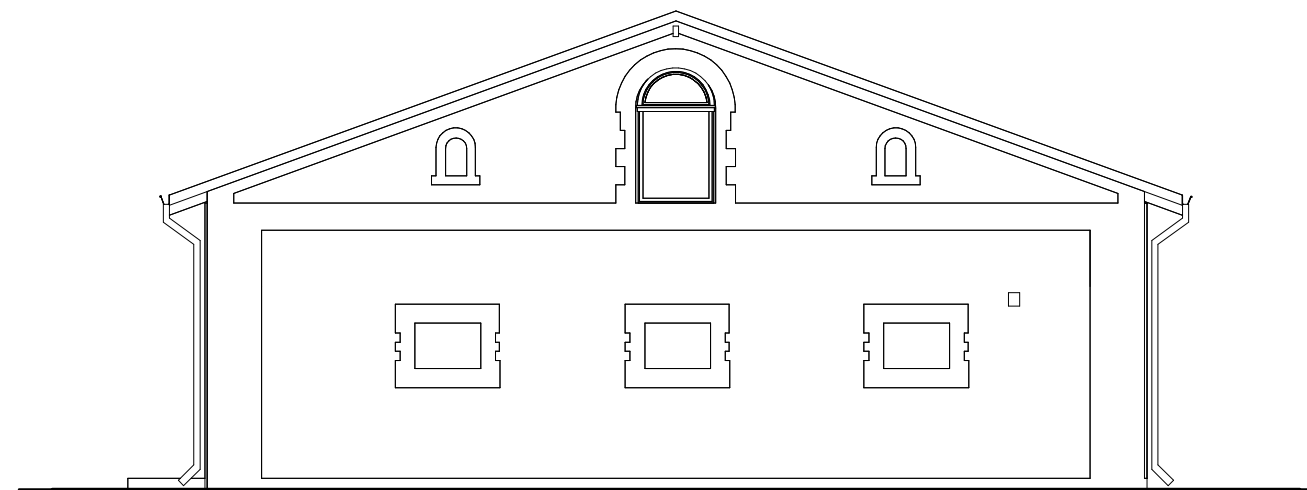
Investor: Uniwersytet w Siedlcach
 ul. Konarskiego 2
 08-110 Siedlice

Adres inwestycji: dz. nr ew. 247/14
 Zawady
08-106 Zbuczyn

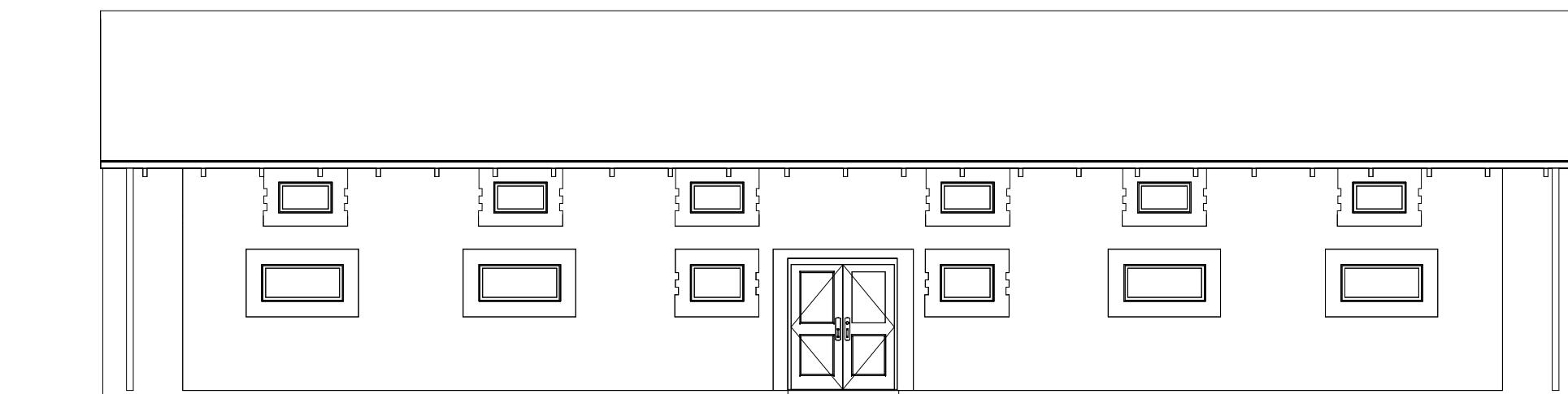
PROJEKT BUDOWLANY		
REMONT I PRZEBUDOWA SPICHLERZA ORAZ BUDOWA SZCZELNEGO ZBIORNIKA NA NIECZYSTOŚCI CIEKŁE O POJEMNOŚCI DO 10M3 W MIEJSCOWOŚCI ZAWADY GMINA ZBUCZYN		
PRZEKRÓJ A-A, B-B	1 : 100	Data 01.06.2024r
kreśliła	mgr Anna Jackiewicz	
sprawił	inż. Ireneusz Kuśmierski	
		PB 06



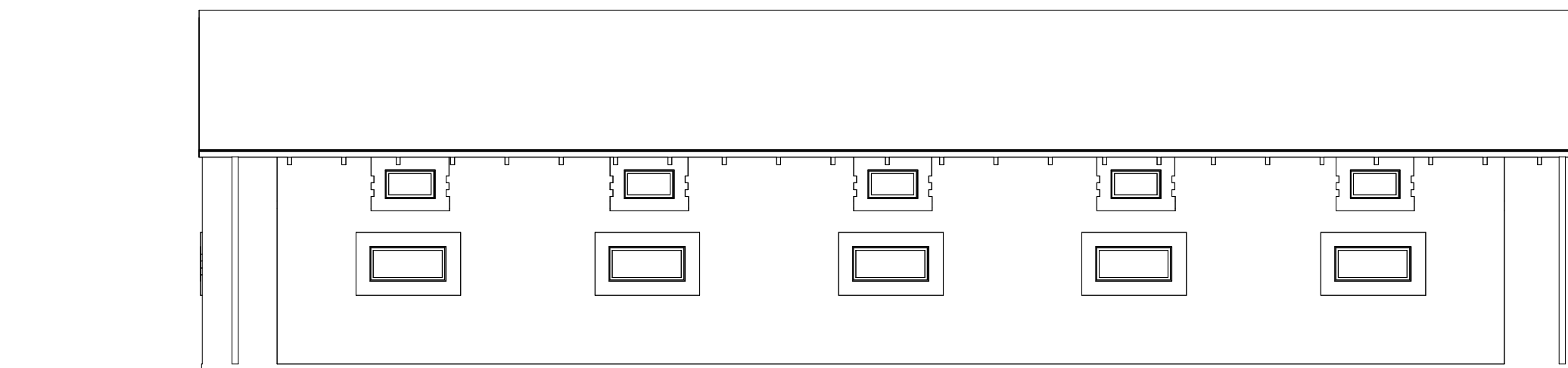
1 el. południowa
1 : 100



2 el. północna
1 : 100



3 el. wschodnia
1 : 100



4 el. zachodnia
1 : 100

Kolorystyka zewnętrzna
 Pokrycie dachu z blachy płaskiej kładzonej na rąbek w kolorze stalowym
 Ściany zewnętrzne beżowe z tynku wapiennego.
 Stolarka okienna brązowa i drzwiowa w odcieniach zieleni i brązu (odtworzeniowa).



**Przedsiębiorstwo
 Usługowo
 Handlowo
 Produkcyjne**

www.alm-ik.pl
 e-mail: alm@onet.eu tel: 602 439 438

Opracowanie:
 inż. Ireneusz Kuśmierski
 nr upr. UAN-4224/112/85/85

Konstrukcja:
 mgr inż. Jacek Szymczak
 nr upr. MAZ/0562/POOK/13

Investor: Uniwersytet w Siedlcach
 ul. Konarskiego 2
 08-110 Siedlice

Adres inwestycji: dz. nr ew. 247/14
 Zawady
08-106 Zbuczyn

PROJEKT BUDOWLANY

REMONT I PRZEBUDOWA SPICHLERZA ORAZ BUDOWA SZCZELNEGO
 ZBIORNIKA NA NIECZYSTOŚCI CIEKŁE O POJEMNOŚCI DO 10M3
 W MIEJSCOWOŚCI ZAWADY GMINA ZBUCZYN

ELEWACJE	1 : 100	Data 01.06.2024r
kreśliła	mgr Anna Jackiewicz	
sprawił	inż. Ireneusz Kuśmierski	
		PB 07

Zestawienie drzwi	
Szerokość	Wysokość

136	200
168	230
168	205
140	200
80	200
90	200

Zestawienie okien	
Szerokość	Wysokość

133	60
133	60
133	60
133	60
133	60
87	60
87	60
133	60
133	60
87	50
87	50
133	60
133	60
90	45
100	130
90	45
90	200
87	50
87	50
87	50
87	50
87	50
87	50
87	50
87	50
87	50
87	50
87	50



**Przedsiębiorstwo
Usługowo
Handlowo
Produkcyjne**

www.alm-ik.pl
e-mail: alm@onet.eu tel: 602 439 438

Opracowanie:
inż. Ireneusz Kuśmierski
nr upr. UAN-4224/112/85/85

Konstrukcja:
mgr inż. Jacek Szymczak
nr upr. MAZ/0562/POOk/13

Investor: Uniwersytet w Siedlcach
ul. Konarskiego 2
08-110 Siedlice

Adres inwestycji: dz. nr ew. 247/14
Zawady
08-106 Zbuczyn

PROJEKT BUDOWLANY

REMONT I PRZEBUDOWA SPICHLERZA ORAZ BUDOWA SZCZELNEGO
ZBIORNIKA NA NIECZYSTOŚCI CIEKŁE O POJEMNOŚCI DO 10M3
W MIEJSCOWOŚCI ZAWADY GMINA ZBUCZYN

ZESTAWIENIA		Data
kreśliła	mgr Anna Jackiewicz	01.06.2024r
sprawił	inż. Ireneusz Kuśmierski	PB 08