

1 fundament  
1 : 100



**Przedsiębiorstwo  
Usługowo  
Handlowo  
Produkcyjne**

www.alm-ik.pl  
e-mail: alm@onet.eu tel: 602 439 438

**Opracowanie:**  
inż. Ireneusz Kuśmierski  
nr upr. UAN-4224/112/85/85

Investor: Uniwersytet w Siedlcach  
ul. Konarskiego 2  
08-110 Siedlice

Adres inwestycji: dz. nr ew. 247/14  
Zawady  
**08-106 Zbuczyn**

**INWENTARYZACJA**

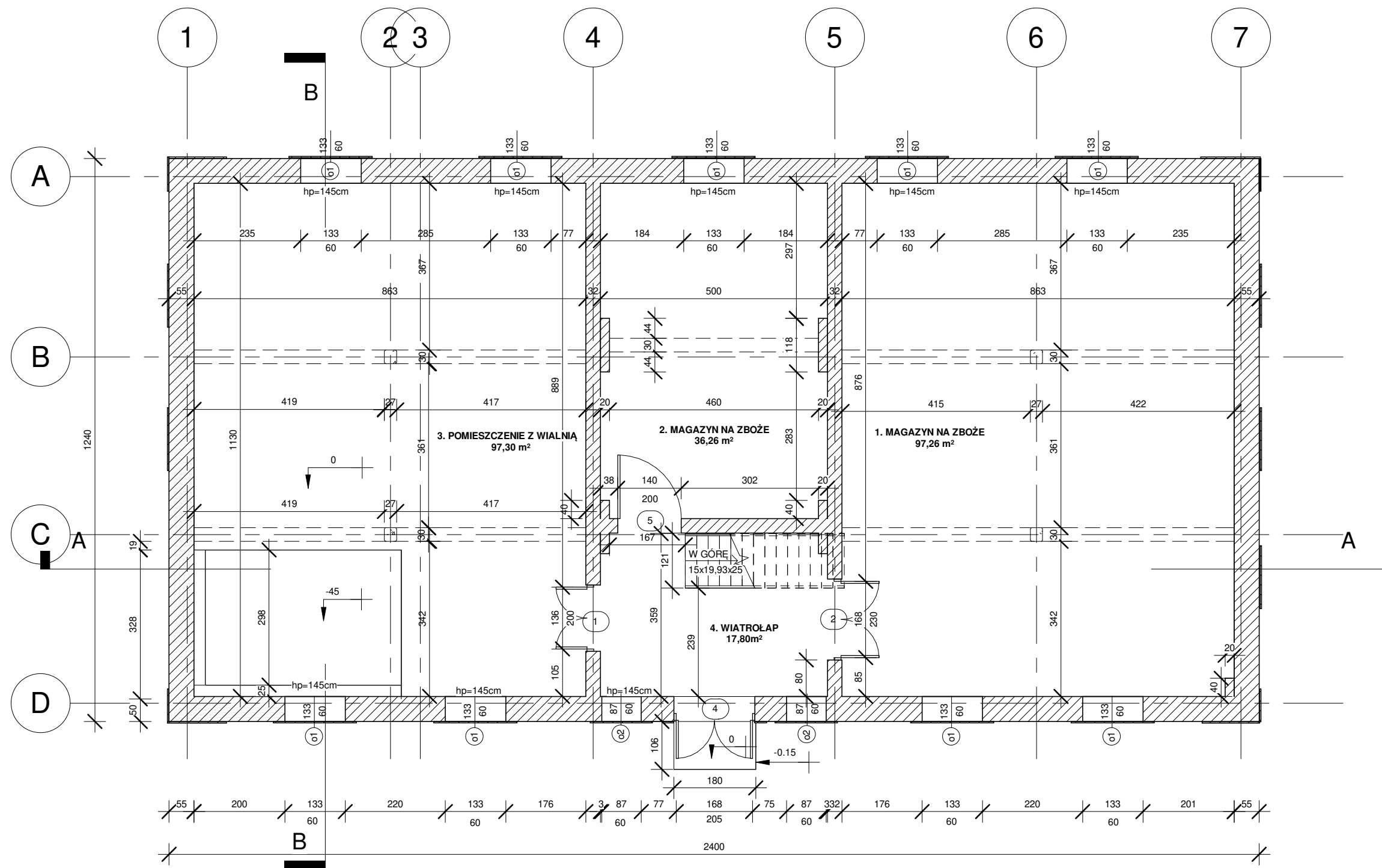
REMONT I PRZEBUDOWA SPICHLERZA ORAZ BUDOWA SZCZELNEGO  
ZBIORNIKA NA NIECZYSTOŚCI CIEKŁE O POJEMNOŚCI DO 10M3  
W MIEJSCOWOŚCI ZAWADY GMINA ZBUCZYŃ

<b>RZUT FUNDAMENTÓW</b>	1 : 100	Data 01.06.2024r
-------------------------	---------	------------------

kreśliła	mgr Anna Jackiewicz
----------	---------------------

sprawił	inż. Ireneusz Kuśmierski
---------	--------------------------

I 01



WYKAZ POWIERZCHNI	
1. MAGAZYN NA ZBOŻE	97,26 m <sup>2</sup>
2. MAGAZYN NA ZBOŻE	36,26 m <sup>2</sup>
3. POMIESZCZENIE Z WIALNIĄ	97,30 m <sup>2</sup>
4. WIATROŁAP	17,80 m <sup>2</sup>
POWIERZCHNIA ŁĄCZNIE	248,62 m <sup>2</sup>

1 przyziemie  
1 : 100



**Przedsiębiorstwo  
Usługowo  
Handlowo  
Produkcyjne**

www.alm-ik.pl  
e-mail: alm@onet.eu tel: 602 439 438

**Opracowanie:**  
inż. Ireneusz Kuśmierski  
nr upr. UAN-4224/112/85/85

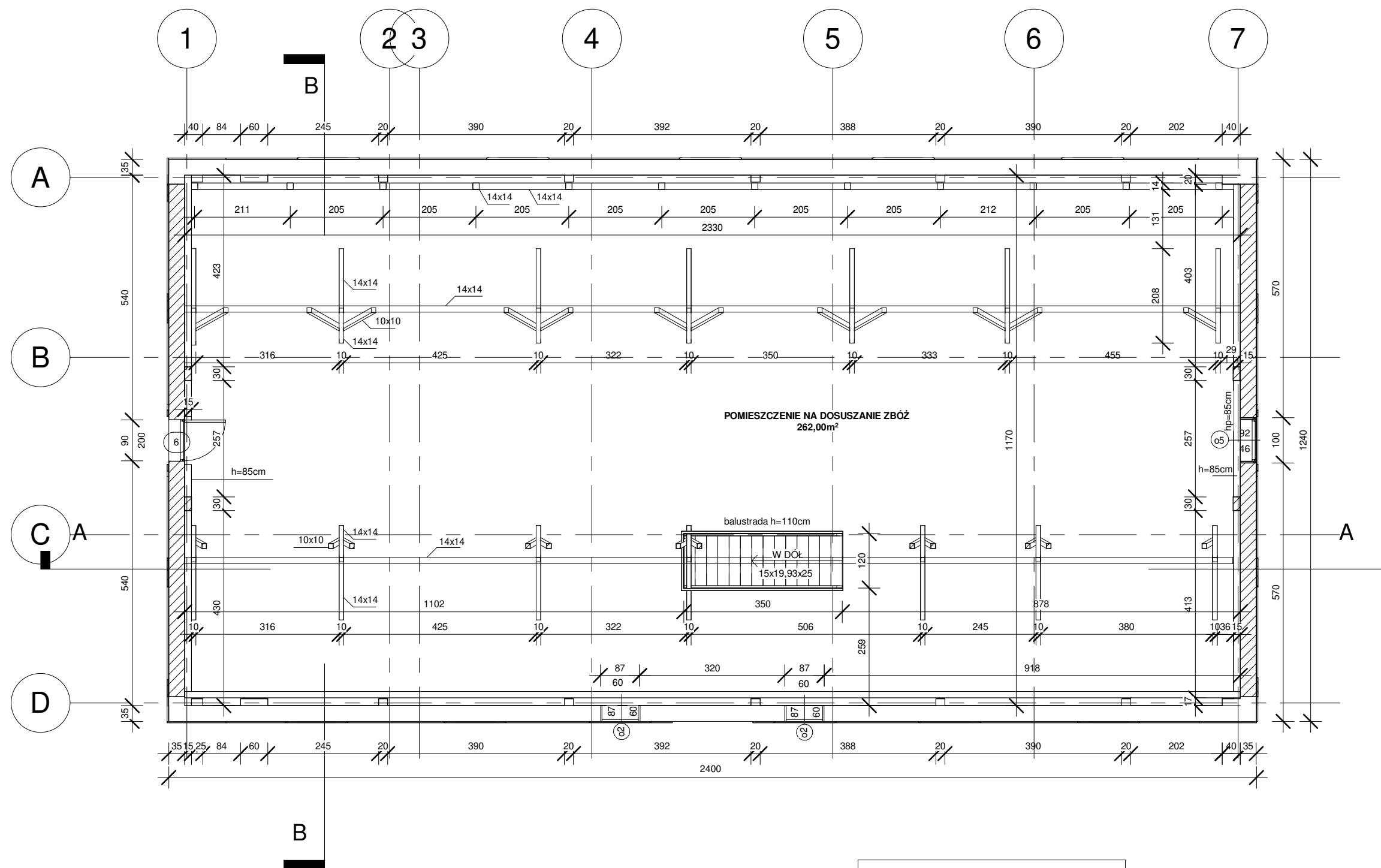
Investor: Uniwersytet w Siedlcach  
ul. Konarskiego 2  
08-110 Siedlice

Adres inwestycji: dz. nr ew. 247/14  
Zawady  
**08-106 Zbuczyn**

**INWENTARYZACJA**


REMONT I PRZEBUDOWA SPICHLERZA ORAZ BUDOWA SZCZELNEGO ZBIORNIKA NA NIECZYSTOŚCI CIEKŁE O POJEMNOŚCI DO 10M<sup>3</sup> W MIEJSCOWOŚCI ZAWADY GMINA ZBUCZYN

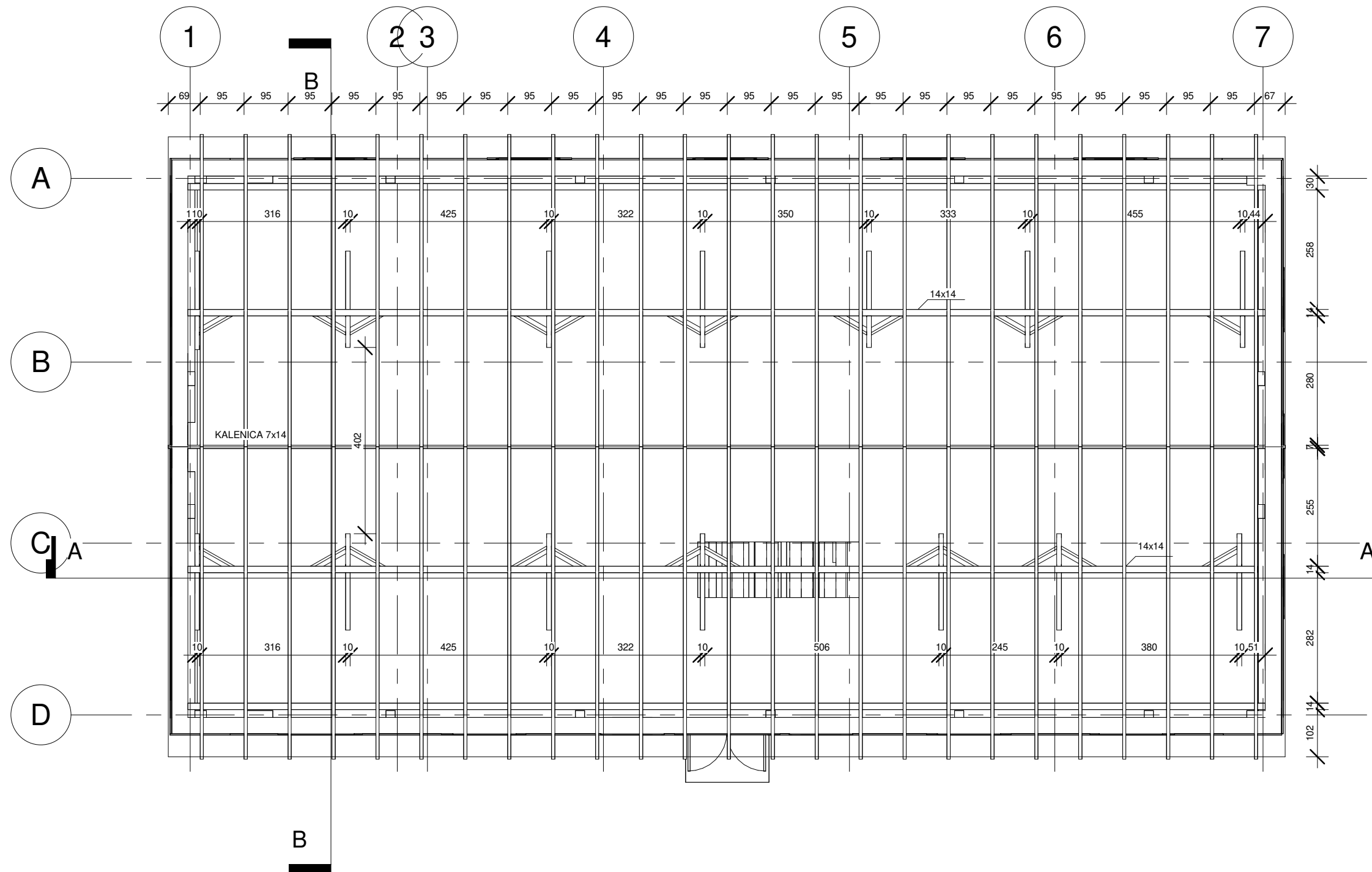
RZUT PRZYZIEMIA		1 : 100	Data 01.06.2024r
kreśliła	mgr Anna Jackiewicz		
sprawił	inż. Ireneusz Kuśmierski		I 02



WYKAZ POWIERZCHNI	
POMIESZCZENIE NA DOSUSZANIE ZBÓŻ	262,00m <sup>2</sup>

1 **poddasze**  
1 : 100

 <p><b>Przedsiębiorstwo Usługowo Handlowo Produkcyjne</b></p> <p>www.alm-ik.pl e-mail: alm@onet.eu tel: 602 439 438</p>	<p><b>Opracowanie:</b> inż. Ireneusz Kuśmierski nr upr. UAN-4224/112/85/85</p>	<p>Investor: Uniwersytet w Siedlcach ul. Konarskiego 2 08-110 Siedlice</p> <p>Adres inwestycji: dz. nr ew. 247/14 Zawady <b>08-106 Zbuczyn</b></p>	<b>INWENTARYZACJA</b>	
			<p>REMONT I PRZEBUDOWA SPICHLERZA ORAZ BUDOWA SZCZELNEGO ZBIORNIKA NA NIECZYSTOŚCI CIEKŁE O POJEMNOŚCI DO 10M3 W MIEJSCOWOŚCI ZAWADY GMINA ZBUCZYŃ</p>	
		<p><b>RZUT PODDASZA</b> 1 : 100 Data 01.06.2024r</p>		
		<p>kreśliła mgr Anna Jackiewicz</p>		
		<p>sprawił inż. Ireneusz Kuśmierski</p>		I 03



**Przedsiębiorstwo  
Usługowo  
Handlowo  
Produkcyjne**

www.alm-ik.pl  
e-mail: alm@onet.eu tel: 602 439 438

**Opracowanie:**  
inż. Ireneusz Kuśmierski  
nr upr. UAN-4224/112/85/85

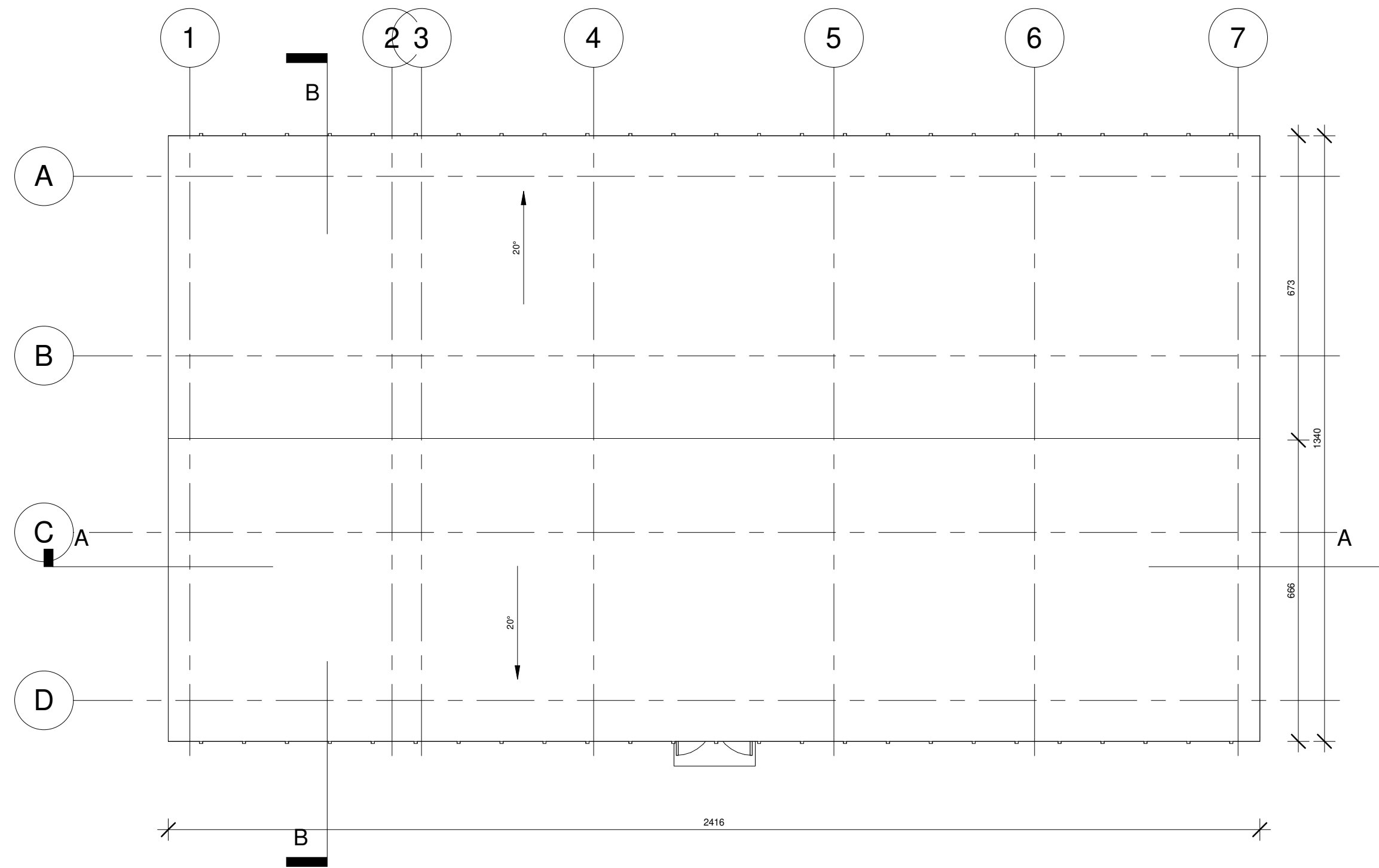
Investor: Uniwersytet w Siedlcach  
ul. Konarskiego 2  
08-110 Siedlice

Adres inwestycji: dz. nr ew. 247/14  
Zawady  
**08-106 Zbuczyn**


**INWENTARYZACJA**

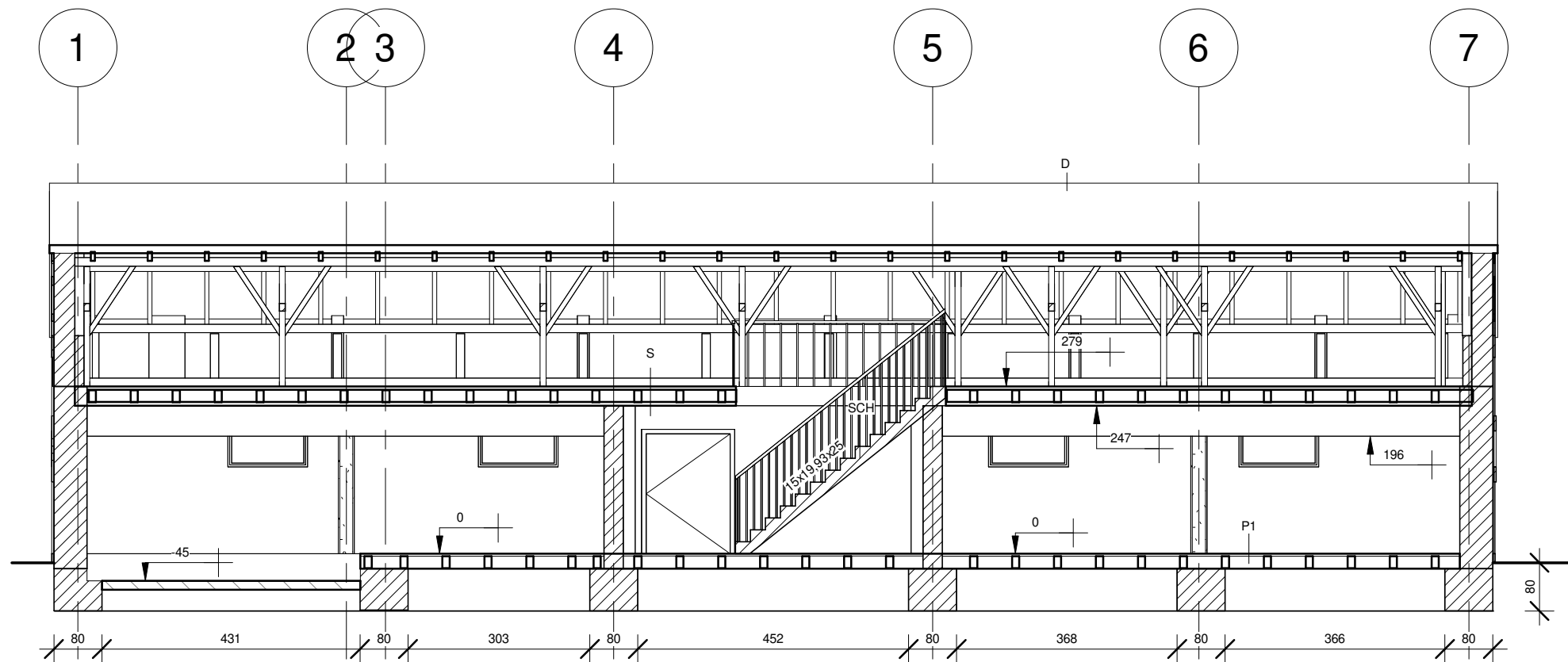
REMONT I PRZEBUDOWA SPICHLERZA ORAZ BUDOWA SZCZELNEGO  
ZBIORNIKA NA NIECZYSTOŚCI CIEKŁE O POJEMNOŚCI DO 10M3  
W MIEJSCOWOŚCI ZAWADY GMINA ZBUCZYN

RZUT WIĘZBY DACHOWEJ	1 : 100	Data 01.06.2024r
kreśliła mgr Anna Jackiewicz		
sprawił inż. Ireneusz Kuśmierski		

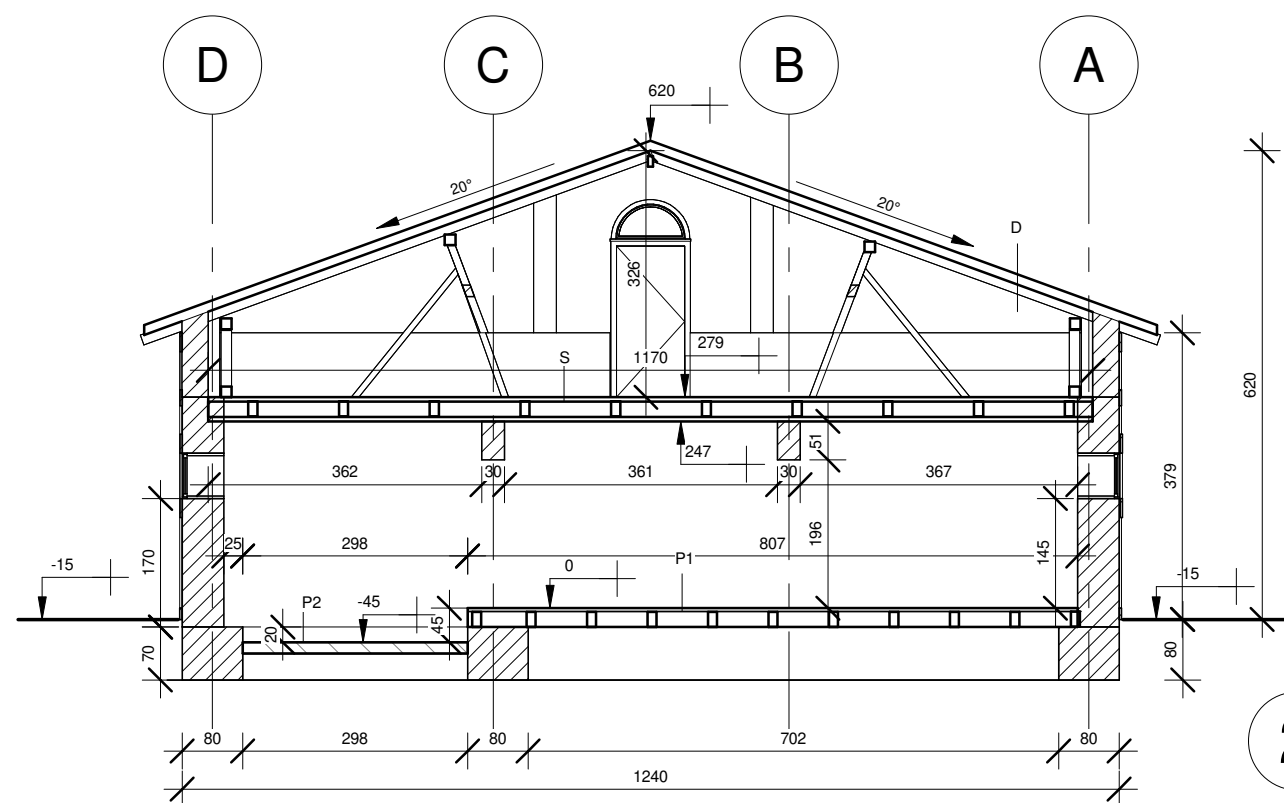


1 rzut dachu  
1 : 100

 <p><b>Przedsiębiorstwo Usługowo Handlowo Produkcyjne</b></p> <p>www.alm-ik.pl e-mail: alm@onet.eu tel: 602 439 438</p>	<p><b>Opracowanie:</b> inż. Ireneusz Kuśmierski nr upr. UAN-4224/112/85/85</p>	<p>Investor: Uniwersytet w Siedlcach ul. Konarskiego 2 08-110 Siedlice</p> <p>Adres inwestycji: dz. nr ew. 247/14 Zawady <b>08-106 Zbuczyn</b></p>	<b>INWENTARYZACJA</b>		
			<p>REMONT I PRZEBUDOWA SPICHLERZA ORAZ BUDOWA SZCZELNEGO ZBIORNIKA NA NIECZYSTOŚCI CIEKŁE O POJEMNOŚCI DO 10M3 W MIEJSCOWOŚCI ZAWADY GMINA ZBUCZYN</p>		
			<b>RZUT DACHU</b>	1 : 100	Data 01.06.2024r
			kreśliła	mgr Anna Jackiewicz	
			sprawił	inż. Ireneusz Kuśmierski	I 05



1 Przekrój A-A  
1 : 100



2 Przekrój B-B  
1 : 100

- D DACH:**  
 - PAPA  
 - ŁATY 5x5cm  
 - KONTRŁATY 5x2,5cm  
 - KROKIEW 7x14cm
- S STROP NAD PRZYZIEMIEM:**  
 - DESKA 3cm  
 - STROP ŻELBETOWY 27cm  
 - TYNK
- PODŁOGA NA GRUNCIE:**
- P1**  
 - DESKA 3cm  
 - LEGARY 12x20cm  
 - PAPA  
 - RUSZT Z LISTEWK
- PODŁOGA NA GRUNCIE:**
- P2**  
 - BETON KLASY B-15, gr. 15cm
- SCHODY:**  
 SCH - BETONOWE, ZBROJONE



**Przedsiębiorstwo  
 Usługowo  
 Handlowo  
 Produkcyjne**

www.alm-ik.pl  
 e-mail: alm@onet.eu tel: 602 439 438

**Opracowanie:**  
 inż. Ireneusz Kuśmierski  
 nr upr. UAN-4224/112/85/85

Investor: Uniwersytet w Siedlcach  
 ul. Konarskiego 2  
 08-110 Siedlice

Adres inwestycji: dz. nr ew. 247/14  
 Zawady  
**08-106 Zbuczyn**

**INWENTARYZACJA**

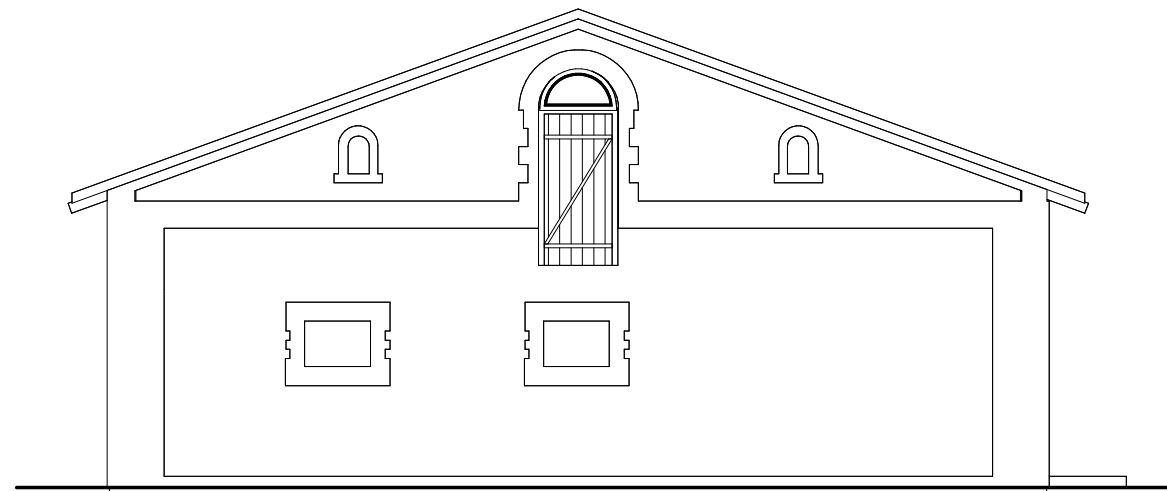
REMONT I PRZEBUDOWA SPICHLERZA ORAZ BUDOWA SZCZELNEGO  
 ZBIORNIKA NA NIECZYSTOŚCI CIEKŁE O POJEMNOŚCI DO 10M3  
 W MIEJSCOWOŚCI ZAWADY GMINA ZBUCZYN

PRZEKRÓJ A-A, B-B 1 : 100 Data 01.06.2024r

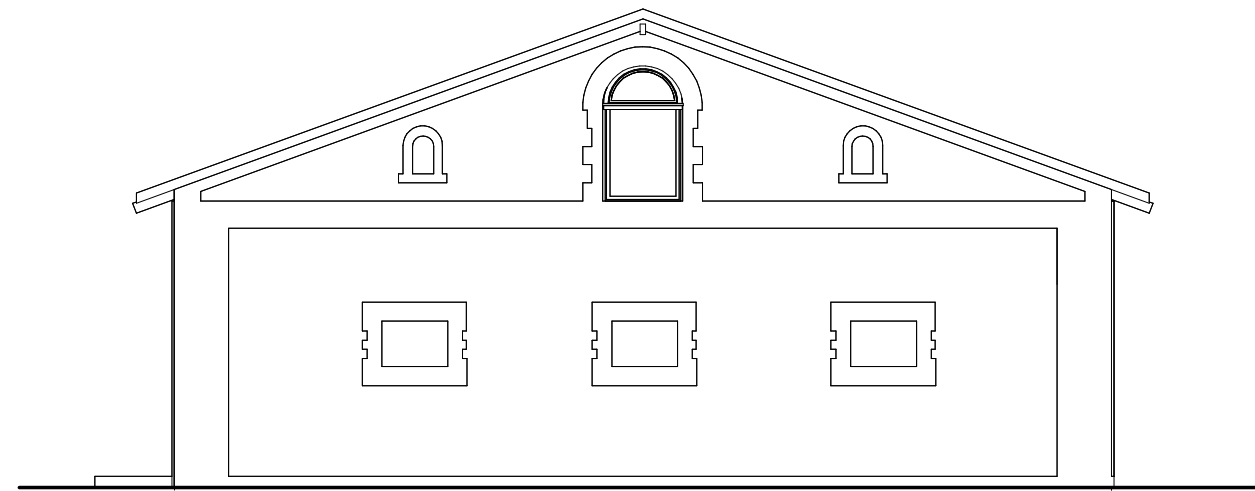
kreśliła mgr Anna Jackiewicz

sprawił inż. Ireneusz Kuśmierski

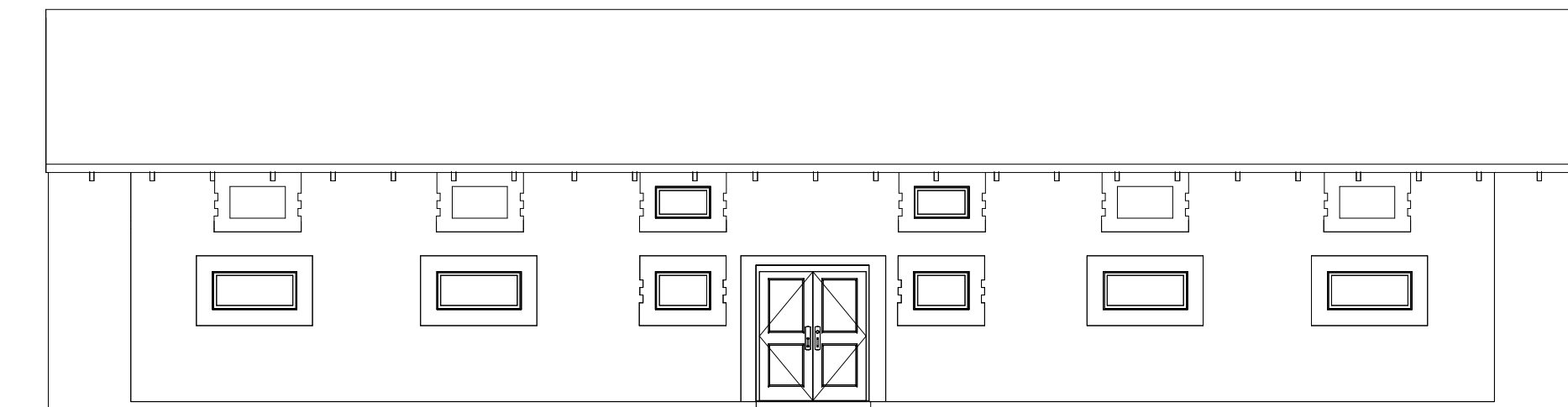
I 06



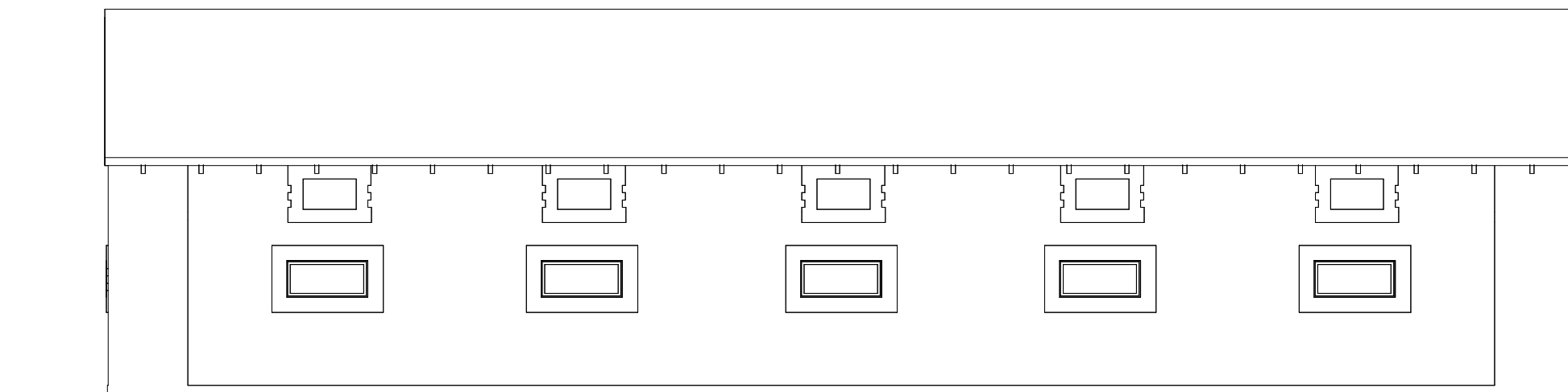
1 el. południowa  
1 : 100



2 el. północna  
1 : 100



3 el. wschodnia  
1 : 100



4 el. zachodnia  
1 : 100



**Przedsiębiorstwo  
Usługowo  
Handlowo  
Produkcyjne**

www.alm-ik.pl  
e-mail: alm@onet.eu tel: 602 439 438

**Opracowanie:**  
inż. Ireneusz Kuśmierski  
nr upr. UAN-4224/112/85/85

Investor: Uniwersytet w Siedlcach  
ul. Konarskiego 2  
08-110 Siedlice

Adres inwestycji: dz. nr ew. 247/14  
Zawady  
**08-106 Zbuczyn**

**INWENTARYZACJA**

REMONT I PRZEBUDOWA SPICHLERZA ORAZ BUDOWA SZCZELNEGO  
ZBIORNIKA NA NIECZYSTOŚCI CIEKŁE O POJEMNOŚCI DO 10M3  
W MIEJSCOWOŚCI ZAWADY GMINA ZBUCZYN

ELEWACJE		1 : 100	Data 01.06.2024r
kreśliła	mgr Anna Jackiewicz		
sprawił	inż. Ireneusz Kuśmierski		107

Zestawienie drzwi	
Szerokość	Wysokość

136	200
168	230
168	205
140	200
90	200

Zestawienie okien	
Szerokość	Wysokość

133	60
133	60
133	60
133	60
133	60
87	60
87	60
133	60
133	60
87	50
87	50
133	60
133	60
92	46
100	130
92	46



**Przedsiębiorstwo  
Usługowo  
Handlowo  
Produkcyjne**

www.alm-ik.pl  
e-mail: alm@onet.eu tel: 602 439 438

**Opracowanie:**  
inż. Ireneusz Kuśmierski  
nr upr. UAN-4224/112/85/85

Investor: Uniwersytet w Siedlcach  
ul. Konarskiego 2  
08-110 Siedlice

Adres inwestycji: dz. nr ew. 247/14  
Zawady  
**08-106 Zbuczyn**

#### INWENTARYZACJA

REMONT I PRZEBUDOWA SPICHLERZA ORAZ BUDOWA SZCZELNEGO  
ZBIORNIKA NA NIECZYSTOŚCI CIEKŁE O POJEMNOŚCI DO 10M3  
W MIEJSCOWOŚCI ZAWADY GMINA ZBUCZYN

ZESTAWIENIA		Data
kreśliła	mgr Anna Jackiewicz	01.06.2024r
sprawdził	inż. Ireneusz Kuśmierski	I 08