

# CENTRUM OBSŁUGI INWESTYCJI

*mgr inż. Zbigniew Konasiuk*

08 - 110 Siedlce  
ul. Jana Kochanowskiego 9/9

e-mail: Ar-Kon@o2.pl,  
kom. 0 515 043 520,

EGZ Nr 1.

## PROJEKT STAŁEJ ORGANIZACJI RUCH

OBIEKT:

PRZEBUDOWA DROGI GMINNEJ NR 361309W  
W MIEJSCOWOŚCI GROCHÓWKA (UL. WSPÓLNA)  
NA ODCINKU OD KM 0+000,00 DO KM 0+606,00.

LOKALIZACJA:

GROCHÓWKA, GMINA ZBUCZYN, POWIAT SIEDLECKI  
DZIAŁKI O NR GEOD. 444, 478  
JEDNOSTKA EWIDENCYJNA: ZBUCZYN  
OBRĘB EWIDENCYJNY : GROCHÓWKA

INWESTOR:

GMINA ZBUCZYN,  
08-106 ZBUCZYN,  
UL. JANA PAWŁA II 1.

BRANŻA:

INŻYNIERIA RUCHU

PROJEKTANT:

mgr inż. ARKADIUSZ JAROSŁAW KONASIUK  
UPR. NR EWID. LUB/0183/PWOD/06  
DO PROJ. I KIEROW. ROBOTAMI BUDOWLANymi  
BEZ OGRANICZEŃ W SPECJALNOŚCI DROGOWEJ  
LUB/BD/0090/07

Siedlce, wrzesień 2018 r.

## ZAWARTOŚĆ OPRACOWANIA

<b>OPIS TECHNICZNY.....</b>	<b>3</b>
1. Przedmiot i zakres opracowania.....	3
2. Dane wyjściowe.....	3
3. Stan istniejący.....	3
4. Stan projektowany.....	4
5. Oznakowanie.....	4

### RYSUNKI

Lokalizacja inwestycji – 1:15 000.....	Rys. 1
Oznakowanie pionowe i poziome – 1:500.....	Rys. 2

## OPIS TECHNICZNY

### 1. Przedmiot i zakres opracowania

Przedmiotem niniejszego opracowania jest Projekt Stałej Organizacji ruchu w związku z przebudowy drogi gminnej nr 361309W w miejscowości Grochówka (ul. Wspólna) na odcinku od granicy działki pasa drogowego drogi krajowej nr 2 do skrzyżowania z drogą gminną w miejscowości Grochówka.

Długość opisywanego odcinka przebudowy wynosić będzie ok. 606m.

### 2. Dane wyjściowe

Projekt opracowano w oparciu o:

[1]Mapę zasadniczą do celów projektowych

[2]Inwentaryzację oznakowania istniejącego

[3]Rozporządzenie Ministra Transportu i Gospodarki Morskiej z dnia 2 marca 1999 r. w sprawie warunków technicznych jakim powinny odpowiadać drogi publiczne i ich usytuowanie. (Dz. U. Nr 43 poz. 430 ze zmianami)

[4]Załączniki nr 1-4 do Rozporządzenia Ministra Infrastruktury z dnia 3 lipca 2003 r. w sprawie szczegółowych warunków technicznych dla znaków i sygnałów drogowych oraz urządzeń bezpieczeństwa ruchu drogowego i warunków ich umieszczania na drogach (Dz. U. Nr 220, poz. 2181 z dn. 23.12.2003 r. ze zmianami)

[5]Prawo o ruchu drogowym (Dz. U. z 1997 r. Nr 98, poz. 602 ze zmianami).

### 3. Stan istniejący

Przebudowywany odcinek drogi 361309W jest drogą gminną klasy D. Obecnie istniejąca nawierzchnia drogi posiada nawierzchnię bitumiczną z licznymi nierównościami powodującymi utrudnienia w ruchu. Wzdłuż drogi zlokalizowane są rowy odwadniające, a pod drogi znajduje się przepust rurowy przeznaczone do remontu. Po obu stronach drogi znajdują się budynki mieszkalne w zabudowie jednorodzinnej, budynki zagrodowe oraz łąki i pola uprawne. Dojazd do wspomnianych działek odbywa się obecnie poprzez

istniejące zjazdy gruntowe oraz wykonane z betonowej kostki brukowej i betonu cementowego.

#### **4. Stan projektowany**

W ramach przedsięwzięcia planuje się wykonać przebudowę istniejącej nawierzchni na odcinku ok. 606 m szerokości 5,2-5,3 m wraz z wykonaniem chodnika, peronów autobusowych, przepustów oraz zjazdów na posesje. W zakresie odwodnienia zakłada się powierzchniowe odwodnienie drogi, systemem spadków podłużnych i poprzecznych do istniejących rowów.

#### **5. Oznakowanie**

##### 5.1. Oznakowanie pionowe

Droga gminna posiada oznakowanie pionowe jednakże występuje ono w niedostatecznym zakresie. Oznakowanie pionowe zamieszczono na rysunkach Rys. 2. W miejscach skrzyżowań z drogą gminną ustawiono odpowiednie oznakowanie. W miejscach projektowanych przejść dla pieszych usytuowano odpowiednie oznakowanie (D-6 i P-10) Przystanki autobusowe oznakowano znakiem P-15 a w miejscach peronów z betonowej kostki brukowej dodatkowo zastosowane zostaną linie poziome P-17 dł. 30mb. Znaki powinny być wielkości małej, folii odblaskowej typu II, za wyjątkiem znaku A-7, który będzie wielkości średniej.

W przypadku znaków umieszczanych na peronie i chodniku należy ustawiać je w odległościach od 0.5 do 2.0 m od krawędzi jezdni do krawędzi tablicy znaku, a w przypadku znaków umieszczanych na poboczu w odległości min. 0.5 m od krawędzi pobocza do krawędzi tarczy znaku. Znaki należy zawieszać na wysokości min. 2.2 m od dolnej krawędzi znaków do poziomu chodnika i min. 2.0 m do poziomu pobocza. Do mocowania znaków należy użyć sztyc ocynkowanych. Zamocowanie znaków powinno zapewniać ich stateczność. Odległość projektowanego znaku od istniejącego powinna wynosić nie mniej niż 10 m.

Aby uniemożliwić jazdę na ulicy ze zbyt dużymi prędkościami oraz aby zapewnić bezpieczeństwo dla pieszych zaprojektowano próg zwalniający U-16c o szerokości 4,0m, wysokości 0,07 m i długości 5,0m. Próg wykonany będzie z kostki brukowej koloru czerwonego. O zbliżaniu się do nich informować będą znaki pionowe i poziome oraz

punktowe elementy odblaskowe. Dodatkowo przejście to zostanie oznakowane i doświetlone solarnym znakiem aktywnym D-6.

### 5.2. Oznakowanie poziome

Droga gminna nie posiada oznakowania poziomego. W miejscach projektowanych peronów autobusowych z betonowej kostki brukowej zaprojektowano znak P-17 o dł. 30m.

W miejscach projektowanych przejść dla pieszych wymalowano odpowiednie oznakowanie poziome (P-10). Oznakowanie poziome wykonane zostanie jako grubowarstwowe.

### 5.3. Urządzenia bezpieczeństwa ruchu

Droga gminna nie posiada obecnie urządzeń bezpieczeństwa ruchu.

Oprócz wspomnianych progów zwalniających w okolicy przepustu należy ustawić balustrady szczeblinkowe U-11a (wysokości 1.2 m) o łącznej długości 6 m.

Termin wprowadzenia nowej stałej organizacji ruchu przewiduje się bezpośrednio po zakończeniu robót drogowych związanych z przebudową drogi gminnej 361309W w miejscowości Grochówka.

Opracował:

mgr inż.

Arkadiusz Jarosław Konasiuk

mgr inż. **Arkadiusz Jarosław KONASIUK**  
  
UPRAWNIENIA BUDOWLANE, Nr ewid. LUB/0183/PW00/06  
do projektowania i kierowania robotami budowlanymi  
bez ograniczeń w specjalności drogowej

**CENTRUM OBSŁUGI INWESTYCJI**  
**mgr inż. Zbigniew Konasiuk**

**Inwestor:**  
GMINA ZBUCZYN,  
08-106 ZBUCZYN, UL. JANA PAWŁA II 1

**Tytuł projektu:**  
PRZEBUDOWA DROGI GMINNEJ NR 361309W  
W MIEJSCOWOŚCI GROCHÓWKA (UL. WSPÓLNA)  
NA ODCINKU OD KM 0+000,00 DO KM 0+606,00

**Tytuł rysunku:**  
PLAN ORIENTACYJNY

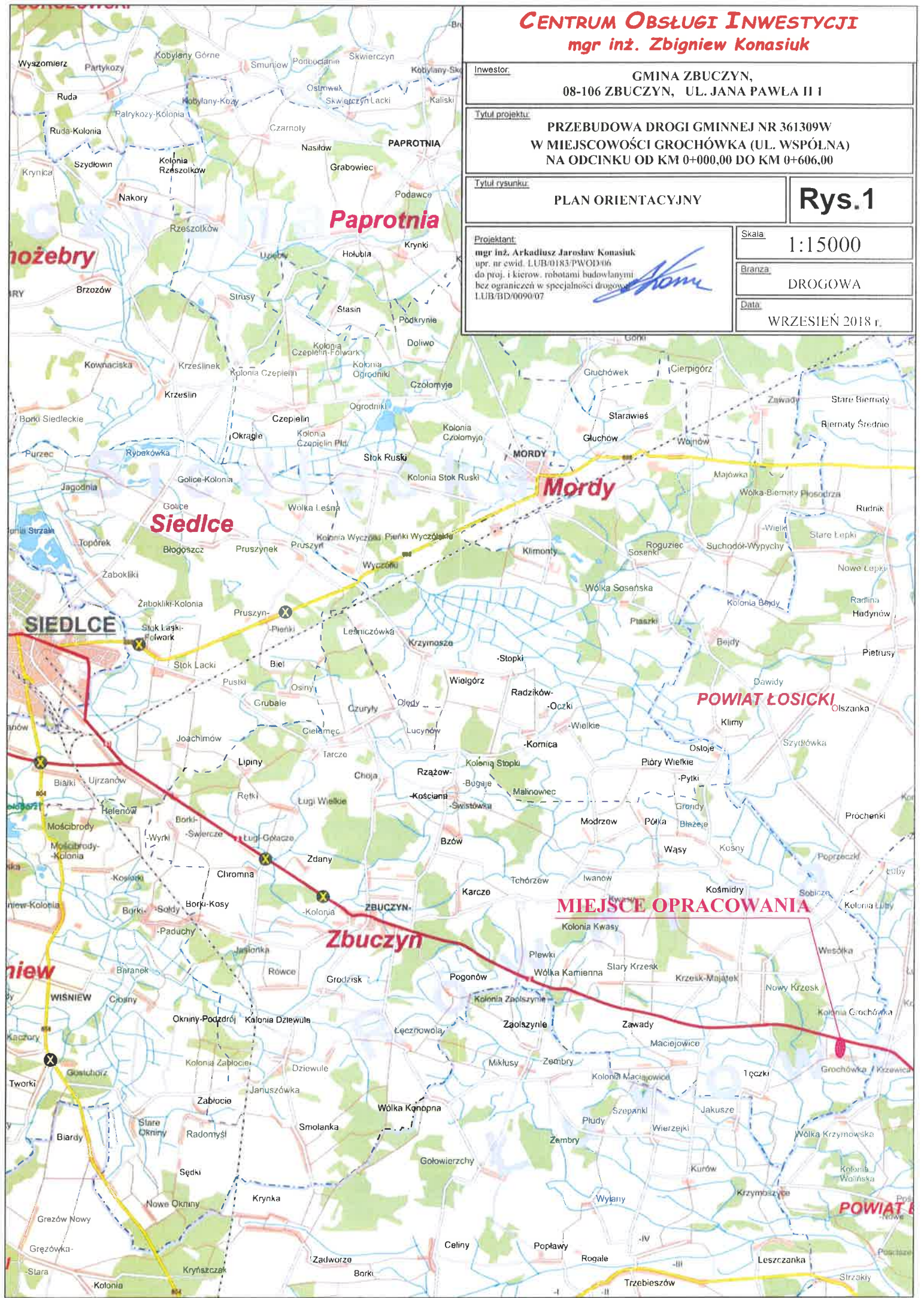
**Rys.1**

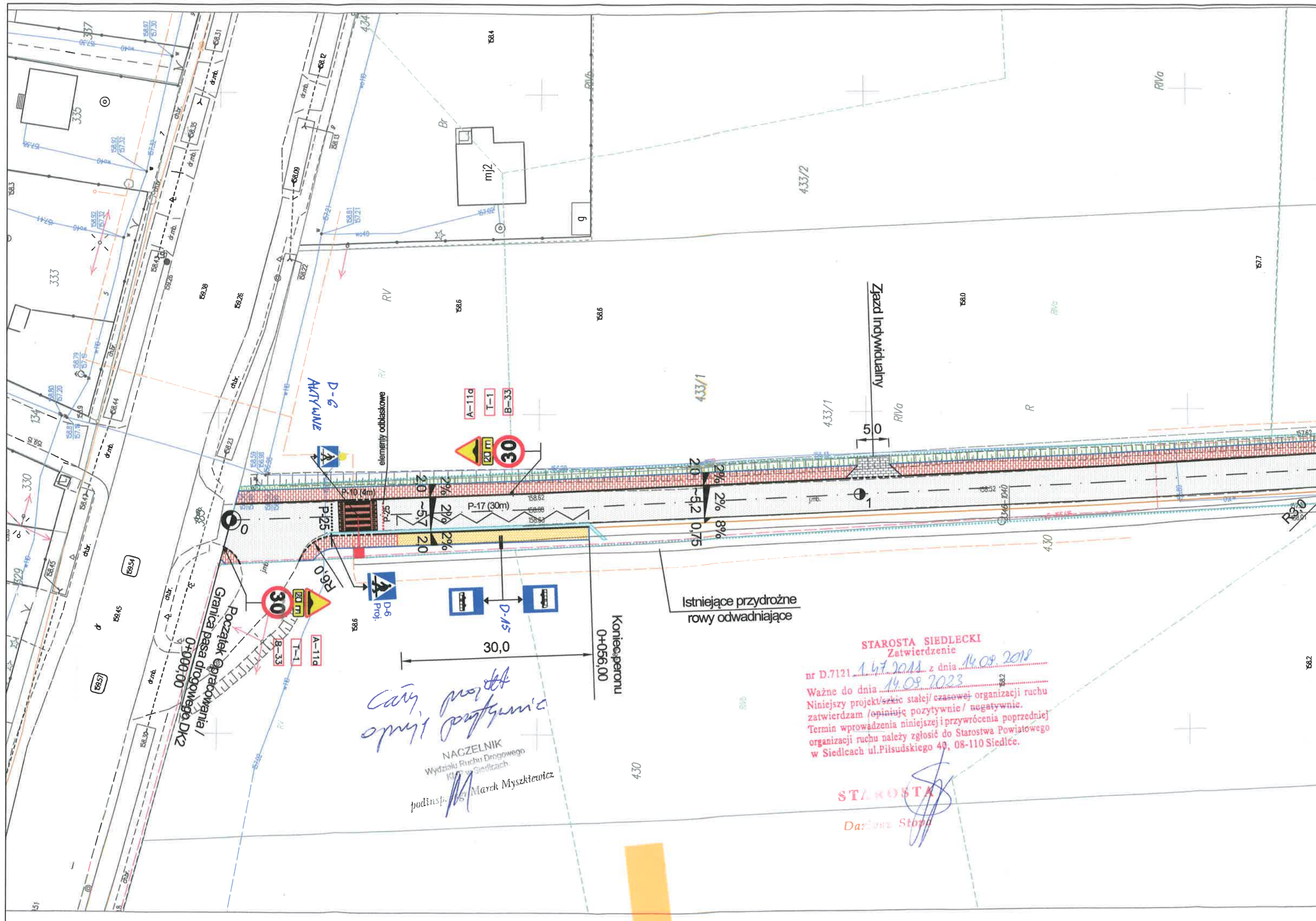
**Projektant:**  
mgr inż. Arkadiusz Jarosław Konasiuk  
upr. nr ewid. LUB/0183/PWOD/06  
do proj. i kierow. robotami budowlanymi  
bez ograniczeń w specjalności drogowej  
LUB/BD/0090/07

**Skala:**  
1:15000

**Branża:**  
DROGOWA

**Data:**  
WRZESIEŃ 2018 r.





Początek opracowania /  
Granica pasa drogowego DK2  
0+000,00

*cały projekt  
opiniuję pozytywnie*

NACZELNIK  
Wydziału Ruchu Drogowego  
KMP w Siedlcach  
podinsp. *M* Marek Myszkiewicz

Koniec peronu  
0+056,00

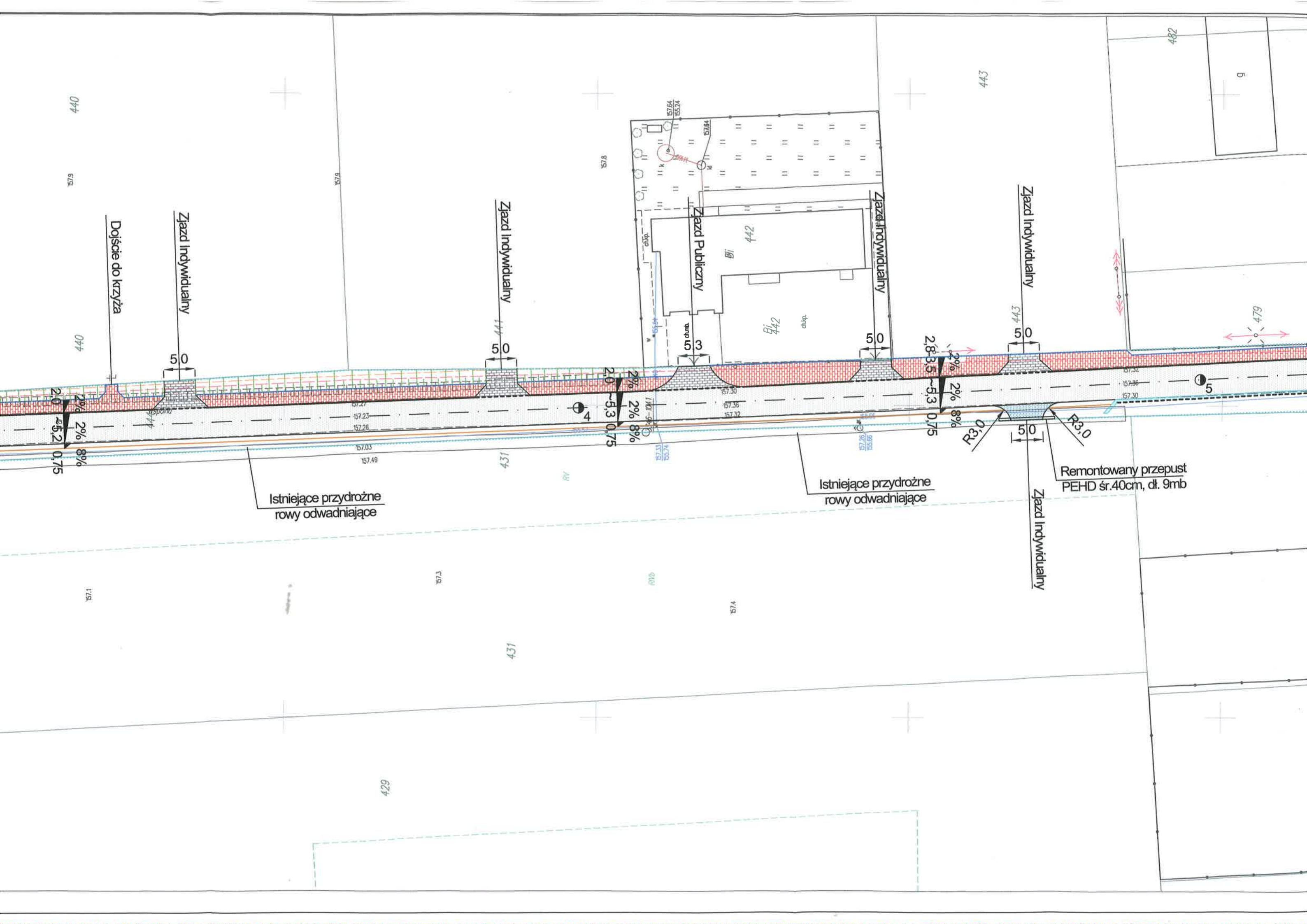
Istniejące przydrożne  
rowy odwadniające

STAROSTA SIEDLECKI  
Zatwierdzenie  
nr D.7121 *1.47.2023* z dnia *14.09.2023*  
Ważne do dnia *14.09.2023*  
Niniejszy projekt/szkie stałej/czasowej organizacji ruchu  
zatwierdzam /opiniuję pozytywnie/ negatywnie.  
Termin wprowadzenia niniejszej i przywrócenia poprzedniej  
organizacji ruchu należy zgłosić do Starostwa Powiatowego  
w Siedlcach ul. Piłsudskiego 40, 08-110 Siedlce.

STAROSTA  
*Dariusz Stopy*







Dojście do krzyża

Zjazd Indywidualny

Zjazd Indywidualny

Zjazd Publiczny

Zjazd Indywidualny

Zjazd Indywidualny

Zjazd Indywidualny

Istniejące przydrożne rowy odwadniające

Istniejące przydrożne rowy odwadniające

Remontowany przepust PEHD śr.40cm, dł. 9mb

440

575

440

2.0 2% 2% 8% 5.2 0.75

575

50

431

2.0 2% 2% 8% 5.3 0.75

57.8

50

475

2.8 3.5 2% 2% 8% 5.3 0.75

443

50

R3.0

50

R3.0

57.32

57.36

57.30

5

479

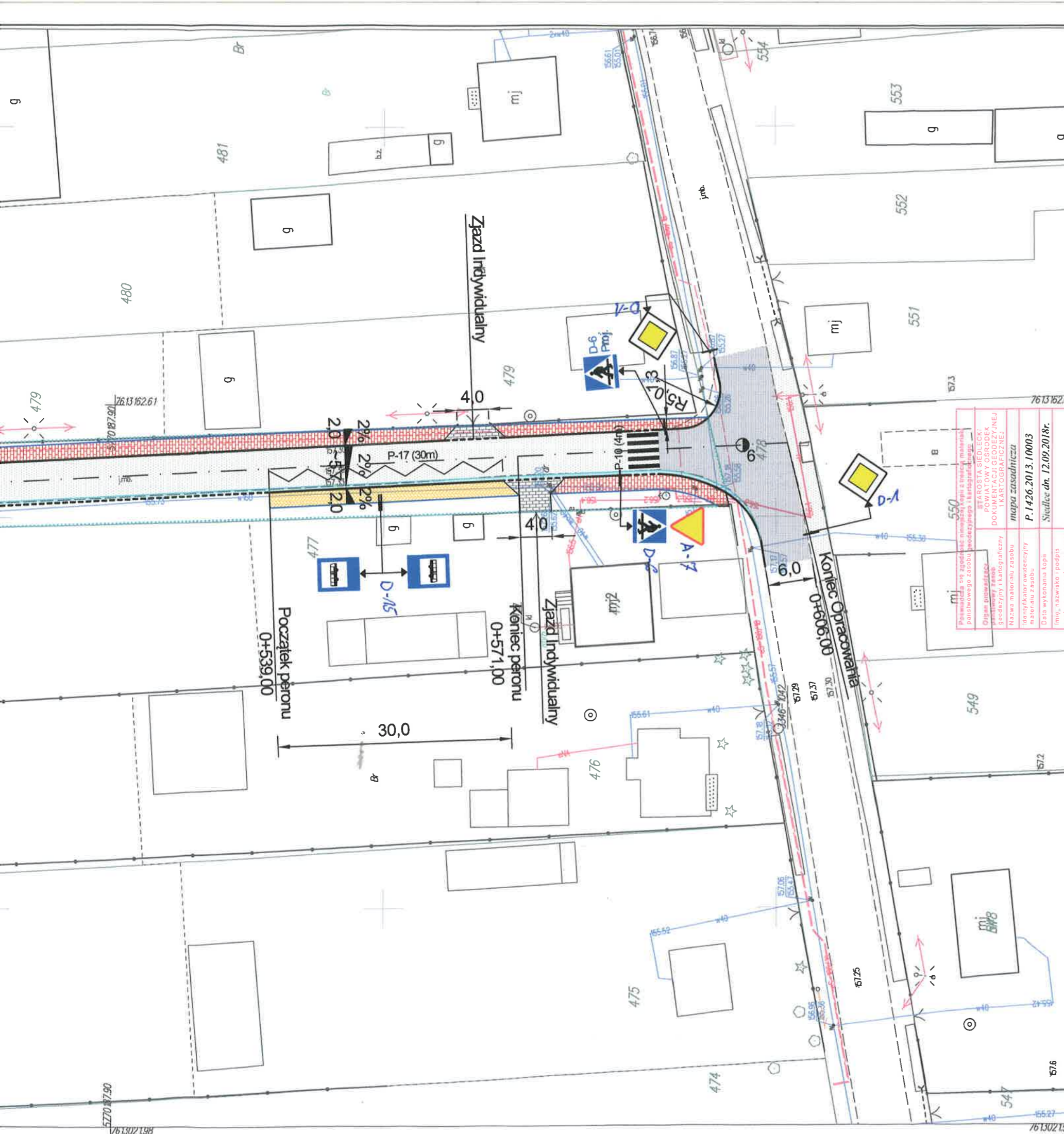
482

g

429

431

419



**KOPIA MAPY ZASADNICZEJ**  
 godło mapy: 7.170.35.21.4.3.7.170.35.01.2.1.7.170.35.01.2.3 up. STAROSTY  
 Skala 1:500

Powiat: siedlecki  
 Jednostka ewidencyjna: Zbuczyn  
 Obręb ewidencyjny: Grochówka dz. 444  
 układ współrzędnych płaskich: 2000/7  
 geodezyjny układ odniesienia: Kronsztad 86

Pobawienie się zgodnie z niniejszą kopią z wszelkimi materiałami parafianego z robocznym podpisem i kartografią.	
STAROSTA SIEDLECKI	mapa zasadnicza
POWIATOWY ORODEK	P. 1426.2013.10003
DO KARTOGRAFICZNEJ	Siedlce dn. 12.09.2018r.
Geodezyjny i kartograficzny	
Nazwa materiału zasobu	
Identyfikator ewidencyjny	
materiału zasobu	
Data wykonania kopii	
imię, nazwisko i podpis	
osoby reprezentującej organ	

LEGENDA  
 sieć szosowa  
 energetyka  
 kanalizacja  
 wodociąg  
 telekomunikacja  
 eksploatacja

Dane ewidencyjne pochodzące z niniejszej mapy nie spełniają wymagań określonych w Rozporządzeniu w sprawie Ewidencji Granic i Należności oraz obowiązujących standardów technicznych

# LEGENDA

- chodnik z betonowej kostki brukowej, kolorowej, gr. 8 cm
- zjazdy z betonowej kostki brukowej, szarej, gr. 8cm
- zjazdy na pola z betonu asfaltowego
- perony autobusowe z betonowej kostki brukowej, kolorowej, gr. 8 cm
- jezdnia drogi gminnej z betonu asfaltowego
- skrzyżowanie z drogą gminną z betonu asfaltowego
- wyniesione przejście dla pieszych z betonowej kostki brukowej, kolorowej, gr. 8 cm
- ściek z betonowej kostki brukowej, szarej
- skarpy nasypów
- krawężnik betonowy 15x30cm
- krawężnik betonowy 15x22cm
- obrzeże betonowe 8x30cm
- pobocza z kruszywa szer 0,75m
- granica pasa drogowego
- solarny znak aktywny D-6
- bariera chodnikowa U-11a

## CENTRUM OBSŁUGI INWESTYCJI mgr inż. Zbigniew Konasiuk

Inwestor: GMINA ZBUCZYN, 08-106 ZBUCZYN, UL. JANA PAWŁA II 1	
Tytuł projektu: PRZEBUDOWA DROGI GMINNEJ NR 361309W W MIEJSCOWOŚCI GROCHÓWKA (UL. WSPÓLNA) NA ODCINKU OD KM 0+000,00 DO KM 0+606,00	
Tytuł rysunku: PROJEKT STAŁEJ ORGANIZACJI RUCHU	<b>Rys. 2</b>
Projektant: mgr inż. Arkadiusz Jarosław Konasiuk upr. nr ewid. LUB/0183/PWOD/06 do proj. i kierow. robotami budowlanymi bez ograniczeń w specjalności drogowej LUB/BD/0090/07	Skala: 1:500
	Bransza: INŻYNIERIA RUCHU
	Data: WRZESIEŃ 2018 r.