

## UCHWAŁA NR XVIII/116/2012

### RADY GMINY ZBUCZYN

z dnia 23 maja 2012 r.

w sprawie przystąpienia do sporządzenia zmiany Studium uwarunkowań i kierunków zagospodarowania przestrzennego gminy Zbuczyn

Na podstawie art. 18 ust. 2 pkt 5 ustawy z dnia 8 marca 1990 r. o samorządzie gminnym (Dz. U. z 2001 r. Nr 142, poz. 1591, z późn. zm.) oraz art. 12 ust.1 i art. 27 ustawy z dnia 27 marca 2003 r. o planowaniu i zagospodarowaniu przestrzennym (Dz. U. Nr 80, poz. 717 z późn.zm.) - Rada Gminy Zbuczyn uchwala, co następuje:

#### § 1.

Przystępuje się do sporządzenia zmiany Studium uwarunkowań i kierunków zagospodarowania przestrzennego gminy Zbuczyn, uchwalonego uchwałą Nr XXII/113/2000 Rady Gminy w Zbuczynie Poduchownym z dnia 28 listopada 2000 r. w sprawie uchwalenia Studium uwarunkowań i kierunków zagospodarowania przestrzennego Gminy Zbuczyn Poduchowny.

#### § 2.

Granice obszaru objętego opracowaniem zmiany Studium uwarunkowań i kierunków zagospodarowania przestrzennego gminy Zbuczyn, o którym mowa w § 1 określono na mapie stanowiącej załącznik graficzny do niniejszej uchwały.

#### § 3.

Zmiana studium obejmuje część gruntów wsi: Borki-Wyrki i Ługi- Rętki i jest uwarunkowana przebiegiem przez grunty tych wsi projektowanej linii elektroenergetycznej 400 kV Miłosna-Siedlce Ujrzanów, będącej inwestycją celu publicznego o znaczeniu ponadlokalnym.

#### § 4.

Wykonanie uchwały powierza się Wójtowi Gminy.

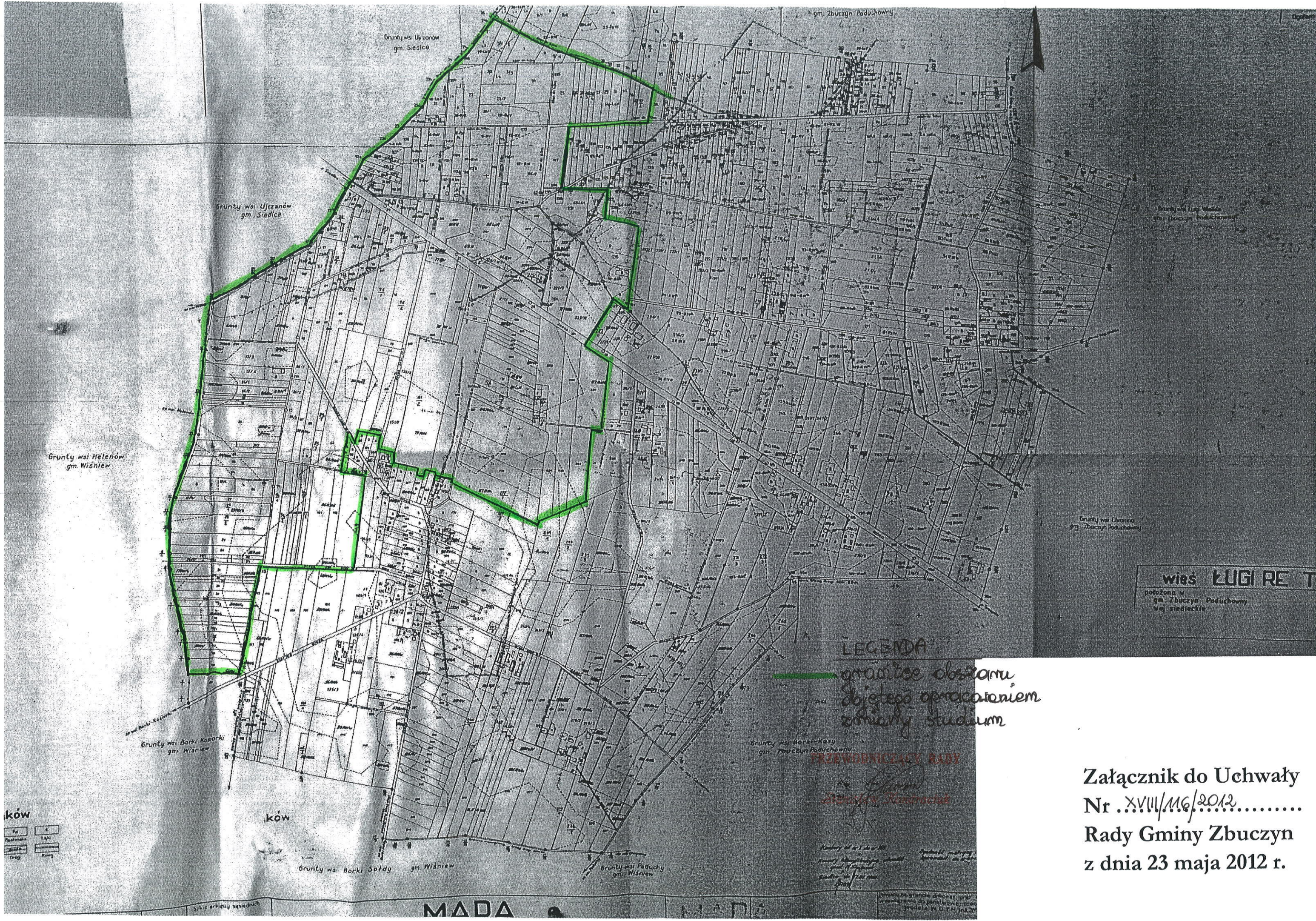
#### § 5.

Uchwała wchodzi w życie z dniem podjęcia.

PRZEWODNICZĄCY RADY

  
Stanisław Kondraciuk





Załącznik do Uchwały  
Nr ..XVIII/116/2012.....  
Rady Gminy Zbuczyn  
z dnia 23 maja 2012 r.