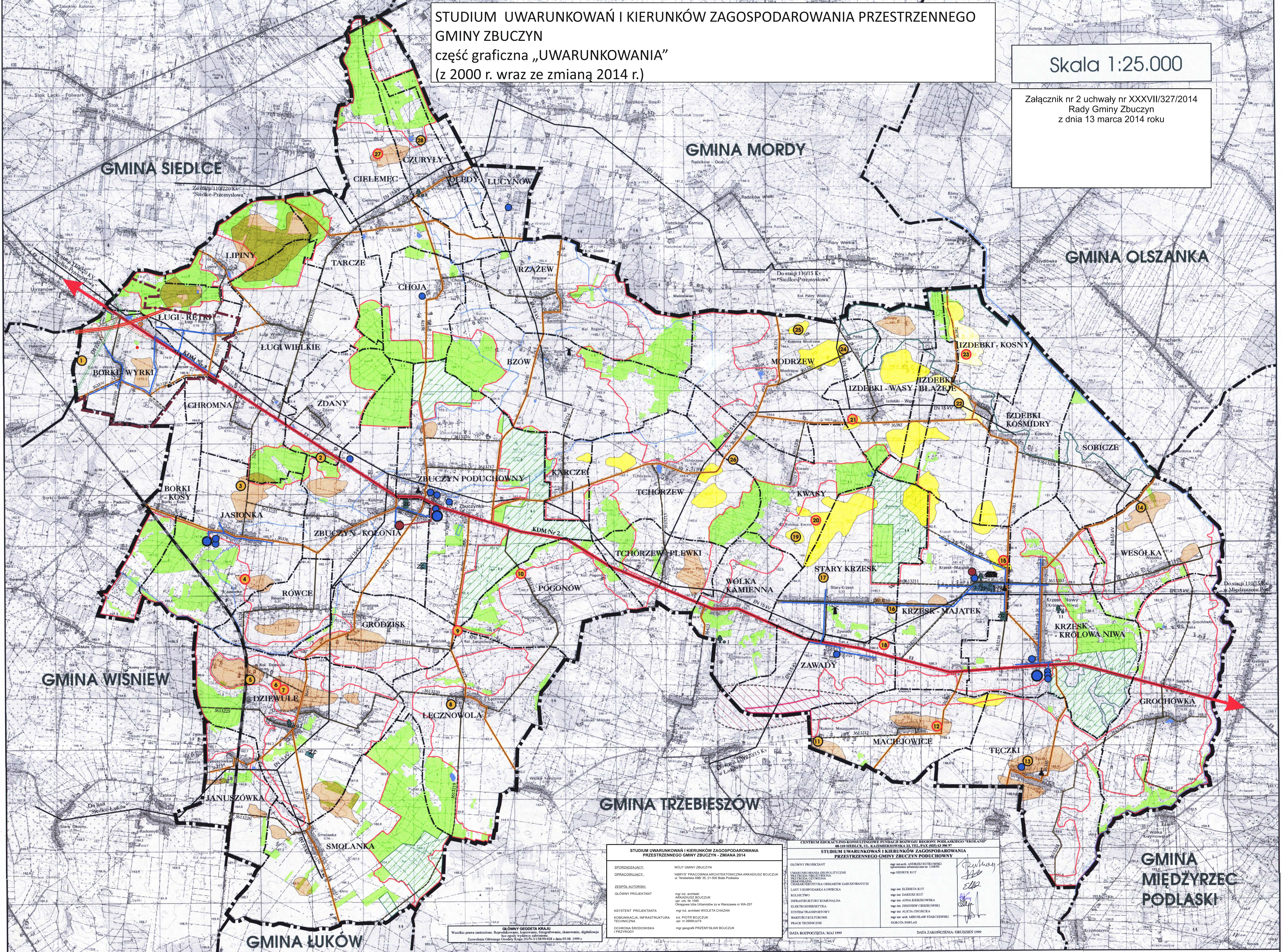


STUDIUM UWARUNKOWAŃ I KIERUNKÓW ZAGOSPODAROWANIA PRZESTRZENNEGO
 GMINY ZBUCZYN
 część graficzna „UWARUNKOWANIA”
 (z 2000 r. wraz ze zmianą 2014 r.)

Skala 1:25.000

Załącznik nr 2 uchwały nr XXXVII/327/2014
 Rady Gminy Zbuczyn
 z dnia 13 marca 2014 roku



STUDIUM UWARUNKOWAŃ I KIERUNKÓW ZAGOSPODAROWANIA PRZESTRZENNEGO GMINY ZBUCZYN - ZMIANA 2014		CENTRUM EDUKACYJNO-KONSULTINGOWE FUNDACJI ROZWOJU REGIONU PODLASKIEGO "EROLAND" ul. 110/158, ul. KAZIMIERZOWSKA 5A, TEL. 22 654 98 77	
SPORZĄDZAJĄCY:	WÓJT GMINY ZBUCZYN	GŁÓWNY PROJEKTANT:	mgr inż. Andrzej KOT
OPRACOWUJĄCY:	"ARXYS" PRACOWNIA ARCHYTEKTONICZNA ARKADIUSZ BOJCUK ul. Sienkiewicza 69B/26, 21-000 Białystok	INŻYNIER INFRASTRUKTURY KOMUNALNEJ:	mgr inż. Szymon KOT
ZESPÓŁ AUTORSKI:	mgr inż. Szymon ARKADIUSZ BOJCUK ul. ul. w. 150A	INŻYNIER ELEKTROENERGETYKI:	mgr inż. ANNA KIBIZKOWSKA
GŁÓWNY PROJEKTANT:	mgr inż. Szymon ARKADIUSZ BOJCUK ul. ul. w. 150A	INŻYNIER STANOWISKA ARCHEOLOGICZNEGO:	mgr inż. ALEKSJA CHOLEWA
ASYSTENT PROJEKTANTA:	mgr inż. ANNA WOLETA CHADZYŃ	INŻYNIER WARTOŚCI KULTURALNEJ:	mgr inż. Sławomir STARCZEWSKI
KOMUNIKACJA, INFRASTRUKTURA TECHNICZNA:	KZ PIOTR BOJCUK ul. w. 2868/174	PRACE TECHNICZNE:	DOBROTA PAWŁAS
OPRACOWANIE GEOLOGICZNE I PRZEPROJEKTOWANIE:	mgr geodeta PRZEMYSŁAW BOJCUK	DATA ROZPOCZĘCIA: MAJ 1999	DATA ZAKOŃCZENIA: GRUDZIEŃ 1999

Wzrostle prawa zamieszkiwania: Rozporządzenie, Krajowy Rejestr Sądowy, skanowanie, digitalizacja
 Zmiana: Główny Geodeta Kraju, 2014, 1:10000, skala 1:25000, data 05.08.1999 r.

LEGENDA - STUDIUM 2000

- GRANICE GMIN
- GRANICE WSI
- UWARUNKOWANIA WYNIKAJĄCE Z DOTYCHCZASOWEGO UŻYTKOWANIA I ZAGOSPODAROWANIA TERENÓW
- LASY PRYWATNE
- LASY PODLEGAJĄCE ADMINISTRACJI LASÓW PAŃSTWOWYCH
- GŁÓWNE KOMPLEKSY ŁĄK I PASTWISK
- GRUNTY ORNE
- WODY POWIERZCHNIOWE
- ZABUDOWA ZAGRODOWA I MIESZANA
- WALORYZACJA PRZYRODNICZO KRAJOBRZOWA
- GRANICE OBSZARÓW O RANDEZIE KRAJOWEJ
- GRANICE OBSZARÓW O RANDEZIE LOKALNEJ
- OBSZARY I OBIEKTY OBJĘTE OCHRONĄ PRAWNĄ
- POMNIKI PRZYRODY (oznaczenie symboliczne)
- POMNIKI PRZYRODY (lokalizacja i numer zgodny z wykazem)
- ZABYTKOWE PARKI DWORSKIE
- ZABYTKOWE DWORY
- ZABYTKOWE KOŚCIOŁY
- ZABYTKOWE WIATRAKI
- CMENTARZE
- MIEJSCA EKSPLOATACJI SUROWCÓW
- ZŁOŻA EKSPLOATOWANE
- ZŁOŻA DO REKULTYWACJI
- UDOKUMENTOWANE ZŁOŻE KRUSZYWA "MACIEJOWICE"
- INFRASTRUKTURA KOMUNIKACYJNA
- KDM Nr 2
- DROGA KRAJOWA MIĘDZYREGIONALNA
- DROGI POWIATOWE O NAWIERZCHNI TWARDEJ ULEPSZONEJ
- DROGI POWIATOWE O NAWIERZCHNI TWARDEJ NIE ULEPSZONEJ
- DROGI POWIATOWE O NAWIERZCHNI GRUNTOWEJ ULEPSZONEJ
- DROGI GMINNE O NAWIERZCHNI TWARDEJ ULEPSZONEJ
- DROGI GMINNE O NAWIERZCHNI GRUNTOWEJ ULEPSZONEJ
- DROGI GMINNE O NAWIERZCHNI GRUNTOWEJ NIE ULEPSZONEJ
- POZOSTAŁE DROGI GOSPODARCZE
- LINIE KOLEJOWE
- ELEMENTY INFRASTRUKTURY TECHNICZNEJ
- GŁÓWNE PRZEWODY WODOCIĄGOWE
- SEĆ KANALIZACJI SANITARNEJ
- ISTNIEJĄCE STACJE WODOCIĄGOWE
- ISTNIEJĄCE STUDNIE GŁĘBINOWE
- ISTNIEJĄCE OCZYSZCZALNIE ŚCIEKÓW
- ELEKTROENERGETYKA
- LINE ENERGETYCZNE WYSOKIEGO NAPIĘCIA 15 kV
- WYBRANE ELEMENTY FIZJOGRAFII TERENU
- PAGÓRY MORENY CZŁOKEJ
- OZY
- KEMY

LEGENDA - ZMIANA STUDIUM 2014

- GRANICA OBSZARU OBJĘTEGO ZMIANĄ STUDIUM
- PRZEBIEG PLANOWANEJ AUTOSTRADY A-2
- ISTNIEJĄCA WIEŻA GSM
- STANOWISKO ARCHEOLOGICZNE
- ISTNIEJĄCA LINIA ELEKTROENERGETYCZNA NN 220kV ZE STREFĄ BEZPIECZENSTWA

(pozostałe oznaczenia graficzne na obszarze zmiany studium zgodnie są z legendą studium 2000)