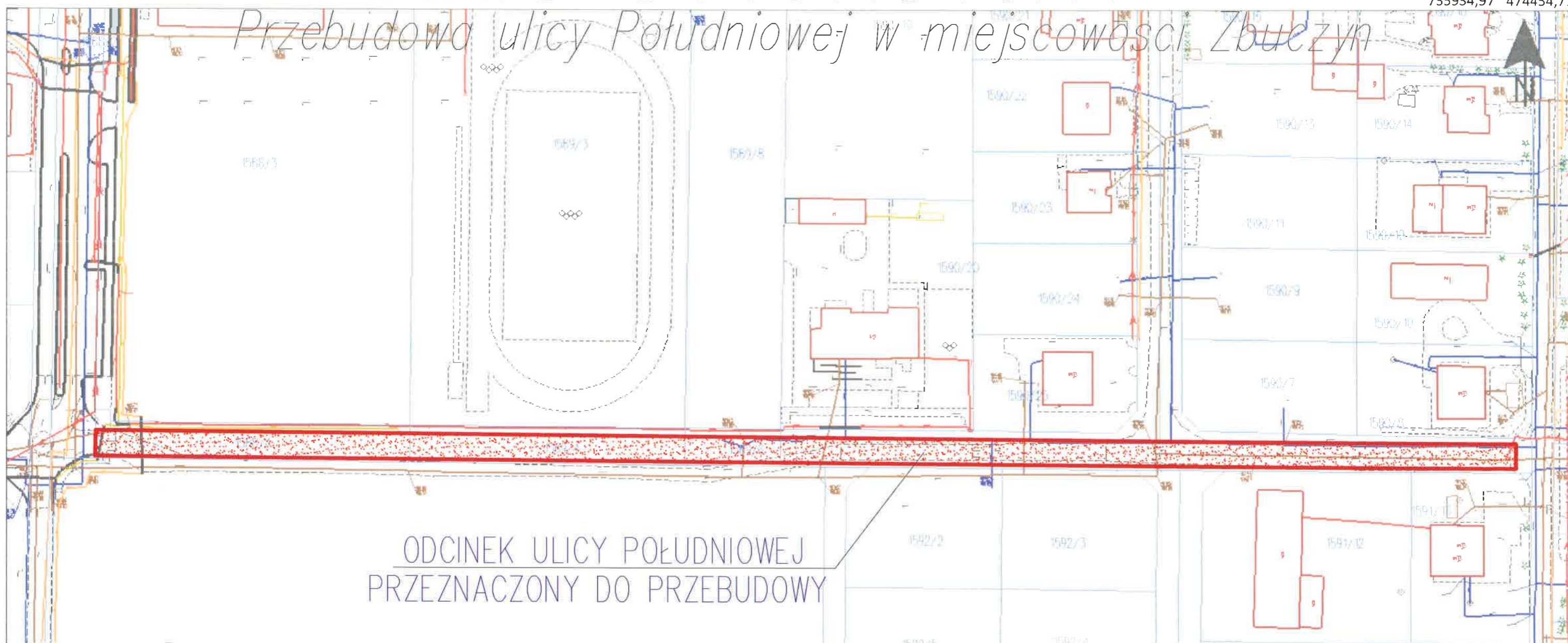


SZKIC SYTUACYJNY

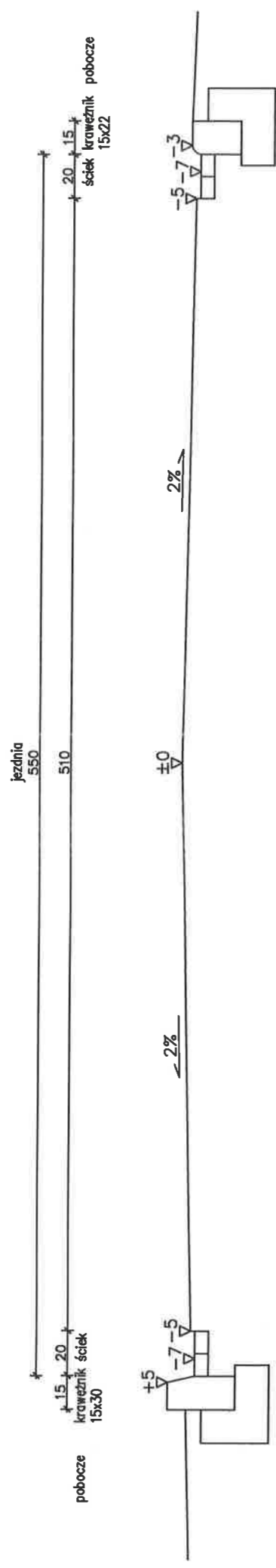
735934,97 474454,77

Przebudowa ulicy Południowej w miejscowości Zbuczyn



ODCINEK ULICY POŁUDNIOWEJ
PRZEZNACZONY DO PRZEBUDOWY

PRZEKRÓJ NORMALNY UL. POŁUDNIOWEJ



SZCZEGÓŁY KONSTRUKCYJNE

